



**МИНИСТЕРСТВО
СТРОИТЕЛЬСТВА
НОВОСИБИРСКОЙ ОБЛАСТИ**

ПРИКАЗ

17.08.2023

№ 144-НПА

г. Новосибирск

**О внесении изменения в приказ министерства строительства
Новосибирской области от 15.08.2018 № 406**

В соответствии со статьями 9, 23, 24, 25 Градостроительного кодекса Российской Федерации, руководствуясь законом Новосибирской области от 18.12.2015 № 27-ОЗ «О перераспределении полномочий между органами местного самоуправления муниципальных образований Новосибирской области и органами государственной власти Новосибирской области и внесении изменения в статью 3 Закона Новосибирской области «Об отдельных вопросах организации местного самоуправления в Новосибирской области», постановлением Правительства Новосибирской области от 29.02.2016 № 57-п «Об установлении Порядка взаимодействия между органами местного самоуправления муниципальных образований Новосибирской области и министерством строительства Новосибирской области при реализации ими перераспределенных полномочий», **п р и к а з ы в а ю:**

1. Внести в приказ министерства строительства Новосибирской области от 15.08.2018 № 406 «Об утверждении генерального плана Каменского сельсовета Новосибирского района Новосибирской области» следующее изменение:

генеральный план Каменского сельсовета Новосибирского района Новосибирской области изложить в редакции приложения к настоящему приказу.

2. Управлению архитектуры и градостроительства министерства строительства Новосибирской области (Савонина Е.Г.):

1) совместно с отделом информационного обеспечения министерства строительства Новосибирской области (Ибрагимов Г.Г.) обеспечить размещение настоящего приказа на официальном сайте министерства строительства Новосибирской области в информационно-телекоммуникационной сети Интернет в течение пяти рабочих дней со дня его принятия;

2) направить копию настоящего приказа в администрацию Новосибирского района Новосибирской области в течение пяти рабочих дней со

дня принятия для опубликования информации о принятии настоящего приказа в средствах массовой информации с указанием в публикации сведений о размещении на официальном сайте муниципального образования в информационно-телекоммуникационной сети Интернет.

3. Контроль за исполнением настоящего приказа возложить на заместителя министра – главного архитектора Новосибирской области министерства строительства Новосибирской области Фаткина И.Ю.

Министр

А.В. Колмаков

ПРИЛОЖЕНИЕ
к приказу министерства строительства
Новосибирской области
от 17.08.2023 № 144-НПА

«УТВЕРЖДЕН
приказом министерства
строительства Новосибирской области
от 15.08.2018 № 406

**Генеральный план Каменского сельсовета
Новосибирского района Новосибирской области**

1. Положение о территориальном планировании (приложение № 1).
2. Карта планируемого размещения объектов местного значения поселения (приложение № 2).
3. Карта границ населенных пунктов (в том числе граница образуемых населенных пунктов), входящих в состав поселения (приложение № 3).
4. Карта функциональных зон поселения (приложение № 4).
5. Сведения о границах населенных пунктов (в том числе граница образуемых населенных пунктов), входящих в состав поселения (приложение № 5).

ПРИЛОЖЕНИЕ № 1
к генеральному плану
Каменского сельсовета Новосибирского
района Новосибирской области

Положение о территориальном планировании

1. Сведения о видах, назначении и наименованиях планируемых для размещения объектов местного значения поселения, их основные характеристики, их местоположение, характеристики зон с особыми условиями использования территорий (таблица № 1).

2. Параметры функциональных зон, а также сведения о планируемых для размещения в них объектах федерального значения, объектах регионального значения, объектах местного значения за исключением линейных объектов (таблица № 2).

Сведения о видах, назначении и наименованиях планируемых для размещения объектов местного значения поселения, их основные характеристики, их местоположение, характеристики зон с особыми условиями использования территорий

Таблица № 1

№ п/п	Вид объекта	Назначение, наименование, местоположение	Основные характеристики	Срок реализации	Наименование функциональной зоны	Характеристики зон с особыми условиями использования
1	Объект культуры и искусства ¹	Строительство объекта культурно-досугового (клубного) типа на территории ООО «СеАл» с. Каменка (1 объект)	Зрительный зал на 800 мест	2033 год	Зона специализированной застройки	Установление не требуется
2	Объект культуры и искусства	Строительство объекта культурно-досугового (клубного) типа в п. Восход (1 объект)	Зрительный зал на 500 мест	2033 год	Зона специализированной общественной застройки	Установление не требуется
3	Объект культуры и искусства	Строительство объекта культурно-досугового (клубного) типа в 4 жилом районе с. Каменка (1 объект)	Зрительный зал на 600 мест	2043 год	Многофункциональная общественно-деловая зона	Установление не требуется
4	Объекты добычи и транспортировки газа	Строительство пунктов редуцирования газа (ПРГ) в с. Каменка (2-4 жилые районы) (7 объектов), на территории ООО «СеАл» в с. Каменка (4 объекта)	100 м ³ /ч. Уточнить на следующем этапе проектирования	2043 год	Зона транспортной инфраструктуры; Зона специализированной общественной застройки; Многофункциональная общественно-деловая	Охранная зона 10 м

¹ Для расчета объектов в сфере культуры и искусства использованы следующие документы:
распоряжение министерства культуры Российской Федерации от 02.08.2017 № Р-965 «Об утверждении Методических рекомендаций субъектам Российской Федерации и органам местного самоуправления по развитию сети организаций культуры и обеспеченности населения услугами организаций культуры»;
постановление Правительства Новосибирской области от 12.08.2015 № 303-п «Об утверждении региональных нормативов градостроительного проектирования Новосибирской области»

№ п/п	Вид объекта	Назначение, наименование, местоположение	Основные характеристики	Срок реализации	Наименование функциональной зоны	Характеристики зон с особыми условиями использования
					зона; Зона застройки индивидуальными жилыми домами; Зона садоводства, огородничества; Зона инженерной инфраструктуры	
5	Распределительный трубопроводы для транспортировки газа	Строительство газопроводов распределительных высокого давления, на территории ООО «СеАл» в с. Каменка, п. Советский и на территории Каменского сельсовета	5,94 км. Уточнить на следующем этапе проектирования	2043 год	Линейный объект	Охранная зона 2-3 м
6	Распределительный трубопроводы для транспортировки газа	Ликвидация газопроводов распределительных высокого давления, на территории с. Каменка	0,31 км. Уточнить на следующем этапе проектирования	2043 год	Линейный объект	Охранная зона 2-3 м
7	Объекты водоснабжения	Строительство артезианских скважин в п. Советский, на территории ООО «СеАл» в с. Каменка (4 объекта)	10 м ³ /час. Уточнить на следующем этапе проектирования	2043 год	Зона инженерной инфраструктуры.	Зона санитарной охраны 30 м
8	Объекты водоснабжения	Строительство водопроводных очистных сооружения (модульная станция водоподготовки) в п. Советский (2 объекта)	240 м ³ /сут. Уточнить на следующем этапе проектирования	2043 год	Зона инженерной инфраструктуры	Зона санитарной охраны 30 м
9	Объекты водоснабжения	Строительство водонапорной башни в	50 м ³ . Уточнить на следующем	2043 год	Зона инженерной инфраструктуры	Зона санитарной охраны 10 м

№ п/п	Вид объекта	Назначение, наименование, местоположение	Основные характеристики	Срок реализации	Наименование функциональной зоны	Характеристики зон с особыми условиями использования
		п. Советский	этапе проектирования			
10	Сети водоснабжения	Строительство водопровода на территории ООО «СеАл» с. Каменка, с. Камена 1,2,3 и 4 жилых районов, п. Советский	33,75 км. Уточнить на следующем этапе проектирования	2043 год	Линейный объект	Санитарно-защитная полоса 20 м
11	Объекты водоотведения	Строительство канализационной насосной станции на территории Каменского сельсовета (1 объект)	20 м ³ /сут. Уточнить на следующем этапе проектирования	2043 год	Зона транспортной инфраструктуры	Санитарно-защитная зона 20 м
12	Объекты водоотведения	Строительство очистных сооружений дождевой канализации на территории ООО «СеАл» (2 объекта) и 4 жилого района в с. Каменка (1 объект)	134 м ³ /сут. Уточнить на следующем этапе проектирования	2043 год	Зона инженерной инфраструктуры	Санитарно-защитная зона 50 м.
13	Объекты водоотведения	Строительство насосной станции дождевой канализации на территории с. Каменка (1 объект).	165 м ³ /сут. Уточнить на следующем этапе проектирования	2043 год	Зона инженерной инфраструктуры	Санитарно-защитная зона 20 м.
14	Сети водоотведения	Строительство самотечной канализации на территории Каменского сельсовета	1,92 км. Уточнить на следующем этапе проектирования	2043 год	Линейный объект	Установление не требуется
15	Сети водоотведения	Строительство напорной канализации на территории Каменского сельсовета	1,75 км. Уточнить на следующем этапе проектирования	2043 год	Линейный объект	Установление не требуется
16	Сети водоотведения	Строительство дождевой напорной канализации на	0,97 км. Уточнить на	2043 год	Линейный объект	Установление не требуется

№ п/п	Вид объекта	Назначение, наименование, местоположение	Основные характеристики	Срок реализации	Наименование функциональной зоны	Характеристики зон с особыми условиями использования
		территории Каменского сельсовета	следующем этапе проектирования			
17	Сети водоотведения	Строительство дождевой самотечной закрытой канализации на территории Каменского сельсовета	5,64 км. Уточнить на следующем этапе проектирования	2043 год	Линейный объект	Установление не требуется
18	Сети водоотведения	Строительство выпусков и ливнеотводов на территории Каменского сельсовета	2,11 км. Уточнить на следующем этапе проектирования	2043 год	Линейный объект	Установление не требуется
19	Электрические подстанции	Строительство трансформаторных подстанций ТП в с. Камена, 1-4 жилые районы (7 объектов), на территории ООО «СеАл» (7 объектов), п. Советский (2 объекта)	10/04 кВ, 100 кВА. Уточнить на следующем этапе проектирования	2043 год	Зона транспортной инфраструктуры; Зона застройки многоэтажными жилыми домами (9 этажей и более); Зона застройки индивидуальными жилыми домами; Зона застройки малоэтажными жилыми домами; Зона специализированной общественной застройки; Многофункциональная общественно-деловая зона; Зона озелененных территорий общего пользования	Охранная зона 10 м

№ п/п	Вид объекта	Назначение, наименование, местоположение	Основные характеристики	Срок реализации	Наименование функциональной зоны	Характеристики зон с особыми условиями использования
					(парки, сады, скверы, бульвары); Зона инженерной инфраструктуры.	
20	Линии электропередачи	Строительство линий электропередачи 10 кВ на территории ООО «СеАл» с. Каменка, Каменского сельсовета.	8,26 км. Уточнить на следующем этапе проектирования	2043 год	Линейный объект	Охранная зона 10 м
21	Объекты теплоснабжения	Строительство источников тепловой энергии (газовые котельные) в с. Каменка, 1, 3, 4 жилые районы (2 объекта), на территории ООО «СеАл» с. Каменка (1 объект)	2 Гкал/ч. Уточнить на следующем этапе проектирования	2043 год	Зона специализированной общественной застройки; Зона инженерной инфраструктуры	Санитарно-защитная зона объектов IV класса опасности 100 м. Уточняется на основании проекта на следующих этапах реализации
22	Объекты теплоснабжения	Строительство источников тепловой энергии (газовые котельные) в п. Советский (1 объект)	0,4 Гкал/ч. Уточнить на следующем этапе проектирования	2043 год	Зона специализированной общественной застройки	Санитарно-защитная зона объектов IV класса опасности 100 м. Уточняется на основании проекта на следующих этапах реализации
23	Сети теплоснабжения	Строительство теплопроводов распределительных (квартальных) на территории ООО «СеАл» с. Каменка и Каменского сельсовета	5,19 км. Уточнить на следующем этапе проектирования	2043 год	Линейный объект	Охранная зона 3 м

№ п/п	Вид объекта	Назначение, наименование, местоположение	Основные характеристики	Срок реализации	Наименование функциональной зоны	Характеристики зон с особыми условиями использования
24	Автомобильные дороги	Строительство автомобильных дорог местного значения на территории Каменского сельсовета	4,75 км	2043 год	Линейный объект	Установление не требуется
25	Улично-дорожная сеть сельского населенного пункта	Строительство главных улиц в с. Каменка	13,29 км	2043 год	Линейный объект	Установление не требуется
26	Улично-дорожная сеть сельского населенного пункта	Строительство улиц в жилой застройке в с. Каменка	62,77 км	2043 год	Линейный объект	Установление не требуется
27	Улично-дорожная сеть сельского населенного пункта	Строительство улиц в жилой застройке в п. Восход	0,91 км	2043 год	Линейный объект	Установление не требуется
28	Улично-дорожная сеть сельского населенного пункта	Строительство улиц в жилой застройке в п. Советский	4,23 км	2043 год	Линейный объект	Установление не требуется
29	Линии общественного пассажирского транспорта	Строительство трамвайной линии на территории Каменского сельсовета	1,47 км	2043 год	Линейный объект	Установление не требуется
30	Линии общественного пассажирского транспорта	Строительство автобусной (электробусной) в с. Каменка	6,58 км	2043 год	Линейный объект	Установление не требуется
31	Линии общественного пассажирского транспорта	Строительство автобусной (электробусной) линии в п. Советский	1,07 км	2043 год	Линейный объект	Установление не требуется
32	Линии общественного пассажирского транспорта	Строительство автобусной (электробусной) на территории Каменского сельсовета	4,81 км	2043 год	Линейный объект	Установление не требуется

№ п/п	Вид объекта	Назначение, наименование, местоположение	Основные характеристики	Срок реализации	Наименование функциональной зоны	Характеристики зон с особыми условиями использования
33	Остановочные пункты общественного пассажирского транспорта	Строительство остановочных пунктов в 3 жилом районе с. Каменка (4 объекта)	Минимально допустимый радиус кривых в плане 400 м	2043 год	Зона транспортной инфраструктуры	Установление не требуется
34	Остановочные пункты общественного пассажирского транспорта	Строительство остановочных пунктов в 4 жилом районе с. Каменка (5 объектов)	Минимально допустимый радиус кривых в плане 400 м	2043 год	Зона транспортной инфраструктуры	Установление не требуется
35	Остановочные пункты общественного пассажирского транспорта	Строительство остановочных пунктов в п. Советский (2 объекта)	Минимально допустимый радиус кривых в плане 400 м	2043 год	Зона транспортной инфраструктуры	Установление не требуется

2. Параметры функциональных зон, а также сведения о планируемых для размещения в них объектах федерального значения, объектах регионального значения, объектах местного значения за исключением линейных объектов

Таблица № 2

№ п/п	Наименование	Параметры функциональных зон			Сведения о планируемых объектах				
		Наименование параметра	Количес- венный показатель	%	Федерального значения	Регионального значения	Местного значения муниципального района	Местного значения поселения	Иного значения
	Общая площадь сельского поселения	Площадь зоны, га	5983,64	100	-	-	-	-	-
1	Зона застройки индивидуальными жилыми домами	Площадь зоны, га	675,84	11,29	-	-	-	Строительство пунктов редуцирования газа (ПРГ) в с. Каменка (1 объект)	-
		Коэффициент застройки	0,2	-					
		Средняя этажность	1	-					
		Плотность населения, чел/га	40	-					
		Численность населения, чел.	27260	-					
2	Зона застройки малоэтажными жилыми домами (до 4 этажей, включая мансардный)	Площадь зоны, га	127,08	2,12	-	-	-	Строительство пунктов редуцирования газа (ПРГ) в с. Каменка (1 объект)	-
		Коэффициент застройки	0,3	-					
		Средняя этажность	2	-					
		Плотность населения, чел/га	100	-				Строительство трансформаторных подстанций ТП в с. Каменка (2 объекта)	

		Численность населения, чел.	12700	-					
3	Зона застройки многоэтажными жилыми домами (9 этажей и более)	Площадь зоны, га	32,81	0,55	-	-	Строительство дошкольной образовательной организации в п. Восход (320 мест)	-	-
		Кoeffициент застройки	0,4	-			Строительство общеобразовательной организации в п. Восход (1100 мест)		
		Средняя этажность	15	-			Размещение организации дополнительного образования на базе планируемой общеобразовательной организации в п. Восход (195 мест)		
		Плотность населения, чел/га	205	-					
		Численность населения, чел.	6740	-					
4	Общественно-деловые зоны	Площадь зоны, га	1,27	0,02	-	-	-	-	-
5	Многофункциональная общественно-деловая зона	Площадь зоны, га	13,15	0,22	-	-	Размещение объекта культурно-просветительного назначения (общедоступная библиотека) на базе планируемого объекта культурно-досугового (клубного) типа в 4 жилом районе	Строительство объекта культурно-досугового (клубного) типа в 4 жилом районе с. Каменка (1 объект)	-

							с. Каменка (1 объект)		
							Строительство объекта спорта, включающего отдельно нормируемые спортивные сооружения (объекты) в 3 жилом районе с. Каменка (спортивный комплекс, включающий бассейн, физкультурно-спортивные залы, плоскостные спортивные сооружения), 1 объект	Строительство трансформаторных подстанций ТП в с. Каменка (2 объекта), п. Советский (1 объект)	
						Строительство пунктов редуцирования газа (ПРГ) в с. Каменка (1 объект)			
						Строительство насосной станции дождевой канализации на территории с. Каменка (1 объект)			
6	Зона специализированной общественной застройки	Площадь зоны, га	43,04	0,72	-	Строительство лечебно-профилактической медицинской организации, оказывающей медицинскую помощь в амбулаторных условиях и (или) в условиях дневного стационара в 3 жилом районе	Строительство дошкольных образовательных организаций в 3 и 4 жилых районах с. Каменка (на 150 мест, на 140 мест, на 140 мест, на 140 мест, на 300 мест)	Строительство объекта культурно-досугового (клубного) типа на территории ООО «СеАл» с. Каменка (1 объект)	
								Строительство объекта культурно-досугового (клубного) типа в п. Восход (1 объект)	
								Строительство трансформаторных	

					с. Каменка (строительство врачебной амбулатории на 150 посещений в смену), (1 объект)		подстанций ТП в с. Каменка (2 объекта)	
						Строительство дошкольной образовательной организации в п. Восход (на 200 мест)	Строительство источников тепловой энергии (газовые котельные) в с. Каменка (1 объекта), п. Советский (1 объект)	
						Строительство общеобразовательн ых организаций в 3 и 4 жилых районах с. Каменка (на 550 мест, на 700 мест, на 680 мест, на 550 мест)		
						Размещение организаций дополнительного образования на базе планируемых общеобразовательн ых организаций в 3 и 4 жилых районах с. Каменка (на 100 мест, на 250 мест)	Строительство пунктов редуцирования газа (ПРГ) на территории ООО «СеАл» в с. Каменка (1 объект)	
						Размещение организации дополнительного образования на базе планируемого объекта культурно-		

							<p>досугового (клубного) типа в 3 жилом районе с. Каменка (на 250 мест)</p>		
							<p>Размещение организации дополнительного образования на базе общеобразовательной организации в п. Восход (на 110 мест)</p>		
							<p>Размещение объекта культурно-просветительного назначения (общедоступная библиотека) на базе планируемого объекта культурно-досугового (клубного) типа в 3 жилом районе с. Каменка (1 объект)</p>		
							<p>Размещение объекта культурно-просветительного назначения (общедоступная библиотека) на базе планируемого объекта культурно-досугового (клубного) типа в</p>		

								п. Восход (1 объект)		
								Строительство спортивного сооружения в 3 жилом районе с. Каменка, 1 объект		
7	Производственная зона	Площадь зоны, га	165,77	2,77	-	-	-	-	-	-
8	Коммунально-складская зона	Площадь зоны, га	10,44	0,17	-	-	-	-	-	-
9	Зона инженерной инфраструктуры	Площадь зоны, га	12,19	0,20	-	-	-	Строительство водопроводных очистных сооружений (модульная станция водоподготовки) в п. Советский (2 объекта)	-	-
								Строительство артезианской скважины в п. Советский		
								Строительство водонапорной башни в п. Советский		
								Строительство артезианских скважин на территории ООО «СеАл» в с. Каменка (3 объекта)		

								<p>Строительство пунктов редуцирования газа (ПРГ) на территории ООО «СеАл» в с. Каменка (3 объекта)</p> <p>Строительство очистных сооружений дождевой канализации на территории ООО «СеАл» (2 объекта) и 4 жилого района в с. Каменка (1 объект)</p> <p>Строительство трансформаторных подстанций на территории ООО «СеАл» с. Каменка (4 объекта)</p> <p>Строительство источников тепловой энергии (газовые котельные) на территории с. Каменка (2 объекта)</p>	
10	Зона транспортной инфраструктуры	Площадь зоны, га	325,6	5,44	Строительство мостового сооружения (2 объекта)	Строительство пункта редуцирования газа (ПРГ) в.	-	Строительство пунктов редуцирования газа (ПРГ)	Строительство стоянки (парковки) автомобилей в

						п. Советский (1 объект)		в с. Каменка (3 объектов)	с. Каменка
								Строительство канализационной насосной станции на территории Каменского сельсовета (1 объект)	
								Строительство трансформаторных подстанций ТП в с. Каменка (4 объектов), п. Советский (1 объект)	
								Строительство остановочных пунктов в 3 жилом районе с. Каменка (4 объекта)	
								Строительство остановочных пунктов в 4 жилом районе с. Каменка (5 объектов)	
								Строительство остановочных пунктов в п. Советский (2 объекта)	

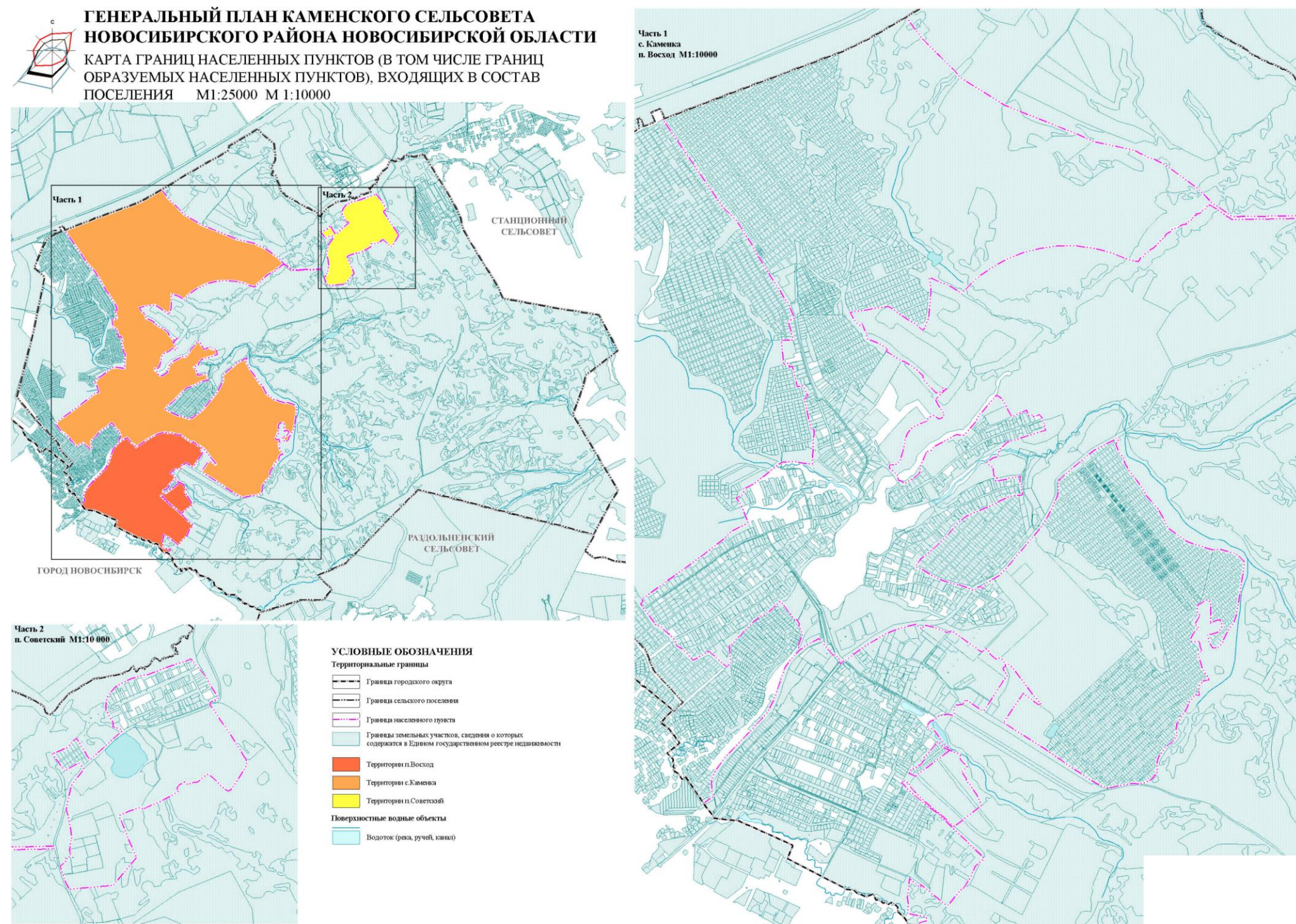
11	Зона сельскохозяйственного использования	Площадь зоны, га	2538,35	42,42	-	-	-	-	-
12	Зона сельскохозяйственных угодий	Площадь зоны, га	1344,99	22,48	-	-	-	-	Ликвидация объекта утилизации, уничтожения биологических отходов
13	Зона садоводства, огородничества	Площадь зоны, га	394,31	6,59	-	-	-	Строительство пунктов редуцирования газа (ПРГ) в с. Каменка (1 объект)	-
14	Производственная зона сельскохозяйственных предприятий	Площадь зоны, га	23,39	0,39	-	-	-	-	-
15	Иные зоны сельскохозяйственного назначения	Площадь зоны, га	0,95	0,02	-	-	-	-	-
16	Зоны рекреационного назначения	Площадь зоны, га	57,55	0,96	-	-	Строительство спортивного сооружения в 3 жилом районе с. Каменка (1 объект)	-	-
							Строительство объекта спорта, включающего отдельно нормируемые		

							спортивные сооружения (объекты) в 4 жилом районе с. Каменка (спортивный комплекс, включающий бассейн, физкультурно-спортивные залы, плоскостные спортивные сооружения), 1 объект		
17	Зона озелененных территорий общего пользования (парки, сады, скверы, бульвары)		66,6	1,11	-	-	-	-	-
18	Зона отдыха	Площадь зоны, га	33,72	0,56	-	-	-	-	-
19	Зоны специального назначения	Площадь зоны, га	17,58	0,29	-	-	-	-	-
20	Зона кладбищ	Площадь зоны, га	15,07	0,25	-	-	-	-	-
21	Зона складирования и захоронения отходов	Площадь зоны, га	0,04	0,00	-	-	-	-	-

22	Зона озелененных территорий специального назначения	Площадь зоны, га	2,48	0,04	-	-	-	-	-
23	Зона режимных территорий	Площадь зоны, га	0,33	0,01	Строительство объекта обеспечения пожарной безопасности (рядом с проектируемым 4 жилым районом с. Каменка)	-	-	-	-
24	Зона акваторий	Площадь зоны, га	53,08	0,89	-	-	-	-	-
25	Иные зоны	Площадь зоны, га	28,01	0,47	-	-	-	-	-

ПРИЛОЖЕНИЕ № 3
к генеральному плану
Каменского сельсовета Новосибирского района
Новосибирской области

Карта границ населенных пунктов (в том числе границ образуемых населенных пунктов),
входящих в состав поселения



ПРИЛОЖЕНИЕ № 5
к генеральному плану
Каменского сельсовета Новосибирского
района Новосибирской области

Сведения о границах населенных пунктов (в том числе границах образуемых населенных пунктов), входящих в состав поселения

ГРАФИЧЕСКОЕ ОПИСАНИЕ

местоположения границ населенных пунктов, территориальных зон, особо охраняемых природных территорий, зон с особыми условиями использования территории

поселок Восход Каменского сельсовета Новосибирского района Новосибирской области

(наименование объекта, местоположение границ которого описано (далее - объект))

Раздел 1

Сведения об объекте

№ п/п	Характеристики объекта	Описание характеристик
1	2	3
1.	Местоположение объекта	Новосибирская область, район Новосибирский, сельсовет Каменский, поселок Восход
2.	Площадь объекта +/- величина погрешности определения площади (Р +/- Дельта Р)	2755289 +/- 581 м ²
3.	Иные характеристики объекта	-

Раздел 2

Сведения о местоположении границ объекта

1. Система координат МСК НСО, зона 4

2. Сведения о характерных точках границ объекта

Обозначение характерных точек границ	Координаты, м		Метод определения координат характерной точки	Средняя квадратическая погрешность положения характерной точки (Mt), м	Описание обозначения точки на местности (при наличии)
	X	Y			
1	2	3	4	5	6
1	493567.02	4205441.97	Геодезический метод	0.1	-
2	493577.49	4205454.34	Геодезический метод	0.1	-
3	493597.49	4205478.34	Геодезический метод	0.1	-
4	493608.49	4205503.32	Геодезический метод	0.1	-
5	493619.49	4205515.34	Геодезический метод	0.1	-
6	493623.49	4205515.34	Геодезический метод	0.1	-
7	493636.49	4205511.33	Геодезический метод	0.1	-
8	493648.49	4205508.34	Геодезический метод	0.1	-
9	493666.49	4205503.32	Геодезический метод	0.1	-
10	493688.49	4205502.34	Геодезический метод	0.1	-
11	493704.49	4205501.34	Геодезический метод	0.1	-
12	493719.39	4205500.92	Геодезический метод	0.1	-
13	493737.18	4205500.47	Геодезический метод	0.1	-
14	493807.49	4205529.33	Геодезический метод	0.1	-
15	493902.68	4205598.30	Геодезический метод	0.1	-
16	494097.49	4205786.34	Геодезический метод	0.1	-
17	494118.49	4205806.33	Геодезический метод	0.1	-
18	494125.49	4205809.33	Геодезический метод	0.1	-
19	494151.49	4205831.33	Геодезический метод	0.1	-
20	494178.49	4205859.32	Геодезический метод	0.1	-
21	494179.20	4205860.04	Геодезический метод	0.1	-
22	494203.49	4205884.33	Геодезический метод	0.1	-

2. Сведения о характерных точках границ объекта					
Обозначение характерных точек границ	Координаты, м		Метод определения координат характерной точки	Средняя квадратическая погрешность положения характерной точки (Mt), м	Описание обозначения точки на местности (при наличии)
	X	Y			
1	2	3	4	5	6
23	494228.49	4205905.32	Геодезический метод	0.1	-
24	494259.49	4205920.34	Геодезический метод	0.1	-
25	494304.49	4205944.34	Геодезический метод	0.1	-
26	494322.91	4205954.80	Геодезический метод	0.1	-
27	494333.49	4205953.33	Геодезический метод	0.1	-
28	494349.49	4205961.33	Геодезический метод	0.1	-
29	494555.09	4206032.34	Геодезический метод	0.1	-
30	494600.60	4206062.33	Геодезический метод	0.1	-
31	494685.42	4206145.98	Геодезический метод	0.1	-
32	494687.13	4206149.71	Геодезический метод	0.1	-
33	494697.10	4206162.30	Геодезический метод	0.1	-
34	494704.45	4206171.79	Геодезический метод	0.1	-
35	494708.75	4206178.58	Геодезический метод	0.1	-
36	494713.56	4206185.08	Геодезический метод	0.1	-
37	494723.01	4206200.03	Геодезический метод	0.1	-
38	494749.34	4206253.95	Геодезический метод	0.1	-
39	494753.09	4206260.00	Геодезический метод	0.1	-
40	494756.67	4206267.18	Геодезический метод	0.1	-
41	494761.73	4206278.09	Геодезический метод	0.1	-
42	494759.83	4206279.62	Геодезический метод	0.1	-
43	494742.05	4206294.95	Геодезический метод	0.1	-
44	494740.68	4206296.13	Геодезический метод	0.1	-
45	494738.88	4206297.68	Геодезический метод	0.1	-
46	494711.15	4206321.56	Геодезический метод	0.1	-
47	494705.86	4206326.13	Геодезический метод	0.1	-

2. Сведения о характерных точках границ объекта					
Обозначение характерных точек границ	Координаты, м		Метод определения координат характерной точки	Средняя квадратическая погрешность положения характерной точки (Mt), м	Описание обозначения точки на местности (при наличии)
	X	Y			
1	2	3	4	5	6
48	494705.86	4206327.00	Геодезический метод	0.1	-
49	494704.84	4206327.00	Геодезический метод	0.1	-
50	494662.02	4206363.92	Геодезический метод	0.1	-
51	494658.81	4206366.68	Геодезический метод	0.1	-
52	494649.98	4206374.31	Геодезический метод	0.1	-
53	494639.07	4206383.74	Геодезический метод	0.1	-
54	494649.60	4206397.55	Геодезический метод	0.1	-
55	494626.79	4206409.87	Геодезический метод	0.1	-
56	494629.84	4206414.82	Геодезический метод	0.1	-
57	494614.27	4206422.77	Геодезический метод	0.1	-
58	494593.03	4206423.37	Геодезический метод	0.1	-
59	494577.14	4206435.52	Геодезический метод	0.1	-
60	494581.19	4206438.66	Геодезический метод	0.1	-
61	494585.17	4206441.75	Геодезический метод	0.1	-
62	494592.83	4206447.69	Геодезический метод	0.1	-
63	494601.77	4206459.18	Геодезический метод	0.1	-
64	494605.27	4206463.68	Геодезический метод	0.1	-
65	494609.06	4206468.57	Геодезический метод	0.1	-
66	494607.11	4206472.08	Геодезический метод	0.1	-
67	494647.65	4206527.50	Геодезический метод	0.1	-
68	494654.63	4206541.50	Геодезический метод	0.1	-
69	494675.86	4206566.34	Геодезический метод	0.1	-
70	494679.85	4206571.75	Геодезический метод	0.1	-
71	494694.95	4206592.19	Геодезический метод	0.1	-
72	494709.64	4206613.33	Геодезический метод	0.1	-

2. Сведения о характерных точках границ объекта					
Обозначение характерных точек границ	Координаты, м		Метод определения координат характерной точки	Средняя квадратическая погрешность положения характерной точки (Mt), м	Описание обозначения точки на местности (при наличии)
	X	Y			
1	2	3	4	5	6
73	494794.75	4206759.76	Геодезический метод	0.1	-
74	494801.72	4206775.76	Геодезический метод	0.1	-
75	494803.51	4206779.84	Геодезический метод	0.1	-
76	494807.03	4206787.91	Геодезический метод	0.1	-
77	494826.48	4206832.53	Геодезический метод	0.1	-
78	494842.97	4206894.38	Геодезический метод	0.1	-
79	494863.35	4206970.82	Геодезический метод	0.1	-
80	494865.28	4206978.08	Геодезический метод	0.1	-
81	494837.19	4207015.33	Геодезический метод	0.1	-
82	494858.17	4207051.08	Геодезический метод	0.1	-
83	494833.47	4207143.68	Геодезический метод	0.1	-
84	494805.46	4207207.77	Геодезический метод	0.1	-
85	494816.96	4207218.06	Геодезический метод	0.1	-
86	494808.67	4207227.45	Геодезический метод	0.1	-
87	494819.67	4207238.03	Геодезический метод	0.1	-
88	494775.67	4207299.29	Геодезический метод	0.1	-
89	494666.04	4207451.95	Геодезический метод	0.1	-
90	494662.97	4207455.88	Геодезический метод	0.1	-
91	494692.55	4207487.27	Геодезический метод	0.1	-
92	494680.60	4207492.77	Геодезический метод	0.1	-
93	494665.67	4207513.89	Геодезический метод	0.1	-
94	494658.00	4207519.38	Геодезический метод	0.1	-
95	494652.51	4207508.97	Геодезический метод	0.1	-
96	494644.42	4207524.67	Геодезический метод	0.1	-
97	494644.66	4207527.75	Геодезический метод	0.1	-

2. Сведения о характерных точках границ объекта					
Обозначение характерных точек границ	Координаты, м		Метод определения координат характерной точки	Средняя квадратическая погрешность положения характерной точки (Mt), м	Описание обозначения точки на местности (при наличии)
	X	Y			
1	2	3	4	5	6
98	494639.65	4207527.74	Геодезический метод	0.1	-
99	494613.41	4207562.67	Геодезический метод	0.1	-
100	494624.66	4207592.66	Геодезический метод	0.1	-
101	494584.65	4207626.56	Геодезический метод	0.1	-
102	494560.79	4207625.45	Геодезический метод	0.1	-
103	494559.03	4207614.01	Геодезический метод	0.1	-
104	494549.35	4207606.97	Геодезический метод	0.1	-
105	494532.63	4207614.89	Геодезический метод	0.1	-
106	494516.79	4207626.33	Геодезический метод	0.1	-
107	494500.95	4207641.28	Геодезический метод	0.1	-
108	494479.76	4207626.19	Геодезический метод	0.1	-
109	494313.29	4207516.23	Геодезический метод	0.1	-
110	494307.86	4207512.64	Геодезический метод	0.1	-
111	494241.98	4207469.12	Геодезический метод	0.1	-
112	494270.20	4207425.62	Геодезический метод	0.1	-
113	494290.10	4207394.97	Геодезический метод	0.1	-
114	494325.47	4207340.46	Геодезический метод	0.1	-
115	494290.62	4207315.12	Геодезический метод	0.1	-
116	494287.13	4207272.64	Геодезический метод	0.1	-
117	494277.36	4207263.53	Геодезический метод	0.1	-
118	494259.12	4207254.79	Геодезический метод	0.1	-
119	494246.58	4207253.27	Геодезический метод	0.1	-
120	494229.86	4207260.11	Геодезический метод	0.1	-
121	494211.70	4207250.05	Геодезический метод	0.1	-
122	494218.04	4207209.78	Геодезический метод	0.1	-

2. Сведения о характерных точках границ объекта					
Обозначение характерных точек границ	Координаты, м		Метод определения координат характерной точки	Средняя квадратическая погрешность положения характерной точки (Mt), м	Описание обозначения точки на местности (при наличии)
	X	Y			
1	2	3	4	5	6
123	494202.35	4207144.08	Геодезический метод	0.1	-
124	494190.50	4207128.09	Геодезический метод	0.1	-
125	494181.03	4207115.33	Геодезический метод	0.1	-
126	494167.58	4207082.88	Геодезический метод	0.1	-
127	494133.17	4207056.95	Геодезический метод	0.1	-
128	494115.57	4207065.49	Геодезический метод	0.1	-
129	494108.31	4207073.11	Геодезический метод	0.1	-
130	494116.10	4207080.26	Геодезический метод	0.1	-
131	494105.16	4207103.64	Геодезический метод	0.1	-
132	494096.89	4207109.57	Геодезический метод	0.1	-
133	494096.88	4207109.57	Геодезический метод	0.1	-
134	494090.80	4207113.93	Геодезический метод	0.1	-
135	494035.75	4207157.29	Геодезический метод	0.1	-
136	493959.72	4207221.15	Геодезический метод	0.1	-
137	493954.29	4207218.64	Геодезический метод	0.1	-
138	493945.16	4207246.36	Геодезический метод	0.1	-
139	493943.02	4207251.14	Геодезический метод	0.1	-
140	493932.48	4207274.64	Геодезический метод	0.1	-
141	493925.85	4207289.42	Геодезический метод	0.1	-
142	493917.10	4207299.32	Геодезический метод	0.1	-
143	493892.07	4207298.68	Геодезический метод	0.1	-
144	493862.89	4207321.65	Геодезический метод	0.1	-
145	493846.02	4207343.59	Геодезический метод	0.1	-
146	493834.12	4207349.81	Геодезический метод	0.1	-
147	493800.12	4207311.27	Геодезический метод	0.1	-

2. Сведения о характерных точках границ объекта					
Обозначение характерных точек границ	Координаты, м		Метод определения координат характерной точки	Средняя квадратическая погрешность положения характерной точки (Mt), м	Описание обозначения точки на местности (при наличии)
	X	Y			
1	2	3	4	5	6
148	493777.38	4207324.56	Геодезический метод	0.1	-
149	493749.41	4207343.17	Геодезический метод	0.1	-
150	493739.04	4207341.59	Геодезический метод	0.1	-
151	493711.77	4207361.20	Геодезический метод	0.1	-
152	493702.83	4207376.04	Геодезический метод	0.1	-
153	493681.43	4207383.46	Геодезический метод	0.1	-
154	493629.44	4207419.07	Геодезический метод	0.1	-
155	493556.28	4207453.68	Геодезический метод	0.1	-
156	493405.00	4207257.53	Геодезический метод	0.1	-
157	493409.50	4207252.16	Геодезический метод	0.1	-
158	493480.89	4207175.51	Геодезический метод	0.1	-
159	493553.58	4207085.10	Геодезический метод	0.1	-
160	493569.90	4207064.07	Геодезический метод	0.1	-
161	493582.92	4207047.30	Геодезический метод	0.1	-
162	493615.65	4207013.26	Геодезический метод	0.1	-
163	493677.47	4206953.60	Геодезический метод	0.1	-
164	493692.16	4206939.42	Геодезический метод	0.1	-
165	493716.06	4206934.44	Геодезический метод	0.1	-
166	493733.21	4206899.93	Геодезический метод	0.1	-
167	493739.81	4206886.62	Геодезический метод	0.1	-
168	493713.41	4206873.79	Геодезический метод	0.1	-
169	493713.02	4206874.43	Геодезический метод	0.1	-
170	493704.81	4206888.16	Геодезический метод	0.1	-
171	493668.49	4206920.94	Геодезический метод	0.1	-
172	493582.82	4207021.13	Геодезический метод	0.1	-

2. Сведения о характерных точках границ объекта					
Обозначение характерных точек границ	Координаты, м		Метод определения координат характерной точки	Средняя квадратическая погрешность положения характерной точки (Mt), м	Описание обозначения точки на местности (при наличии)
	X	Y			
1	2	3	4	5	6
173	493568.82	4207036.09	Геодезический метод	0.1	-
174	493557.99	4207050.00	Геодезический метод	0.1	-
175	493514.11	4207111.29	Геодезический метод	0.1	-
176	493500.05	4207132.39	Геодезический метод	0.1	-
177	493371.88	4207264.57	Геодезический метод	0.1	-
178	493357.16	4207280.48	Геодезический метод	0.1	-
179	493272.55	4207368.37	Геодезический метод	0.1	-
180	493171.74	4207473.22	Геодезический метод	0.1	-
181	493117.41	4207407.77	Геодезический метод	0.1	-
182	493116.28	4207409.80	Геодезический метод	0.1	-
183	493096.16	4207399.51	Геодезический метод	0.1	-
184	493062.70	4207381.41	Геодезический метод	0.1	-
185	493043.35	4207376.09	Геодезический метод	0.1	-
186	493036.40	4207372.58	Геодезический метод	0.1	-
187	493011.75	4207359.85	Геодезический метод	0.1	-
188	492957.75	4207327.13	Геодезический метод	0.1	-
189	492942.78	4207301.50	Геодезический метод	0.1	-
190	492908.29	4207272.32	Геодезический метод	0.1	-
191	492829.03	4207205.87	Геодезический метод	0.1	-
192	492830.95	4207203.56	Геодезический метод	0.1	-
193	492839.32	4207193.53	Геодезический метод	0.1	-
194	492891.39	4207132.17	Геодезический метод	0.1	-
195	492919.64	4207097.06	Геодезический метод	0.1	-
196	492929.28	4207085.08	Геодезический метод	0.1	-
197	492940.88	4207070.85	Геодезический метод	0.1	-

2. Сведения о характерных точках границ объекта					
Обозначение характерных точек границ	Координаты, м		Метод определения координат характерной точки	Средняя квадратическая погрешность положения характерной точки (Mt), м	Описание обозначения точки на местности (при наличии)
	X	Y			
1	2	3	4	5	6
198	492962.82	4207044.07	Геодезический метод	0.1	-
199	492976.22	4207027.49	Геодезический метод	0.1	-
200	492986.66	4207013.51	Геодезический метод	0.1	-
201	492984.88	4207012.33	Геодезический метод	0.1	-
202	492964.13	4207013.61	Геодезический метод	0.1	-
203	493030.65	4206932.87	Геодезический метод	0.1	-
204	493020.13	4206931.14	Геодезический метод	0.1	-
205	493001.21	4206928.06	Геодезический метод	0.1	-
206	492968.71	4206926.57	Геодезический метод	0.1	-
207	492920.71	4206919.56	Геодезический метод	0.1	-
208	492906.26	4206916.85	Геодезический метод	0.1	-
209	492888.71	4206913.57	Геодезический метод	0.1	-
210	492860.13	4206918.64	Геодезический метод	0.1	-
211	492842.40	4206921.79	Геодезический метод	0.1	-
212	492808.71	4206920.56	Геодезический метод	0.1	-
213	492773.73	4206918.12	Геодезический метод	0.1	-
214	492762.24	4206951.13	Геодезический метод	0.1	-
215	492760.36	4206965.97	Геодезический метод	0.1	-
216	492749.21	4207050.56	Геодезический метод	0.1	-
217	492742.99	4207052.23	Геодезический метод	0.1	-
218	492733.74	4207055.15	Геодезический метод	0.1	-
219	492722.22	4207060.15	Геодезический метод	0.1	-
220	492708.24	4207007.15	Геодезический метод	0.1	-
221	492689.65	4207002.50	Геодезический метод	0.1	-
222	492688.31	4206926.57	Геодезический метод	0.1	-

2. Сведения о характерных точках границ объекта					
Обозначение характерных точек границ	Координаты, м		Метод определения координат характерной точки	Средняя квадратическая погрешность положения характерной точки (Mt), м	Описание обозначения точки на местности (при наличии)
	X	Y			
1	2	3	4	5	6
223	492733.52	4206900.66	Геодезический метод	0.1	-
224	492747.83	4206888.30	Геодезический метод	0.1	-
225	492785.26	4206845.71	Геодезический метод	0.1	-
226	492802.43	4206845.52	Геодезический метод	0.1	-
227	492819.25	4206845.24	Геодезический метод	0.1	-
228	492841.73	4206823.53	Геодезический метод	0.1	-
229	492850.61	4206796.70	Геодезический метод	0.1	-
230	492844.19	4206789.20	Геодезический метод	0.1	-
231	492837.48	4206781.37	Геодезический метод	0.1	-
232	492850.52	4206759.66	Геодезический метод	0.1	-
233	492846.18	4206739.81	Геодезический метод	0.1	-
234	492862.45	4206725.98	Геодезический метод	0.1	-
235	492870.59	4206701.99	Геодезический метод	0.1	-
236	492869.76	4206690.11	Геодезический метод	0.1	-
237	492888.37	4206680.81	Геодезический метод	0.1	-
238	492903.71	4206676.35	Геодезический метод	0.1	-
239	492910.06	4206665.12	Геодезический метод	0.1	-
240	492891.80	4206625.32	Геодезический метод	0.1	-
241	492895.74	4206611.61	Геодезический метод	0.1	-
242	492908.40	4206581.38	Геодезический метод	0.1	-
243	492912.90	4206559.59	Геодезический метод	0.1	-
244	492923.44	4206549.74	Геодезический метод	0.1	-
245	492944.19	4206527.60	Геодезический метод	0.1	-
246	492947.34	4206475.34	Геодезический метод	0.1	-
247	492959.29	4206453.87	Геодезический метод	0.1	-

2. Сведения о характерных точках границ объекта					
Обозначение характерных точек границ	Координаты, м		Метод определения координат характерной точки	Средняя квадратическая погрешность положения характерной точки (Mt), м	Описание обозначения точки на местности (при наличии)
	X	Y			
1	2	3	4	5	6
248	493037.57	4206302.13	Геодезический метод	0.1	-
249	493040.45	4206296.55	Геодезический метод	0.1	-
250	493169.64	4206046.09	Геодезический метод	0.1	-
251	493174.89	4206047.95	Геодезический метод	0.1	-
252	493261.19	4206086.10	Геодезический метод	0.1	-
253	493264.73	4206087.12	Геодезический метод	0.1	-
254	493269.93	4206081.20	Геодезический метод	0.1	-
255	493335.31	4205932.93	Геодезический метод	0.1	-
256	493443.24	4205690.54	Геодезический метод	0.1	-
257	493459.62	4205533.93	Геодезический метод	0.1	-
258	493460.69	4205523.58	Геодезический метод	0.1	-
259	493461.21	4205518.67	Геодезический метод	0.1	-
260	493461.34	4205517.39	Геодезический метод	0.1	-
261	493465.23	4205515.80	Геодезический метод	0.1	-
262	493475.14	4205511.75	Геодезический метод	0.1	-
263	493481.48	4205506.82	Геодезический метод	0.1	-
264	493548.63	4205454.69	Геодезический метод	0.1	-
265	493562.00	4205445.24	Геодезический метод	0.1	-
266	493566.71	4205442.17	Геодезический метод	0.1	-
1	493567.02	4205441.97	Геодезический метод	0.1	-
267	493954.29	4207218.63	Геодезический метод	0.1	-
268	493896.96	4207144.58	Геодезический метод	0.1	-
269	493887.67	4207132.31	Геодезический метод	0.1	-
270	493784.16	4206993.74	Геодезический метод	0.1	-
271	493770.41	4206976.90	Геодезический метод	0.1	-

2. Сведения о характерных точках границ объекта					
Обозначение характерных точек границ	Координаты, м		Метод определения координат характерной точки	Средняя квадратическая погрешность положения характерной точки (Mt), м	Описание обозначения точки на местности (при наличии)
	X	Y			
1	2	3	4	5	6
272	493786.64	4206939.63	Геодезический метод	0.1	-
273	493789.62	4206932.79	Геодезический метод	0.1	-
274	493819.84	4206950.40	Геодезический метод	0.1	-
275	493820.20	4206952.01	Геодезический метод	0.1	-
276	493826.72	4206981.48	Геодезический метод	0.1	-
277	493856.43	4207019.87	Геодезический метод	0.1	-
278	493868.97	4207030.15	Геодезический метод	0.1	-
279	493885.47	4207043.69	Геодезический метод	0.1	-
280	493903.84	4207042.48	Геодезический метод	0.1	-
281	493915.17	4207053.13	Геодезический метод	0.1	-
282	493918.22	4207056.00	Геодезический метод	0.1	-
283	493919.92	4207057.60	Геодезический метод	0.1	-
284	493932.50	4207068.14	Геодезический метод	0.1	-
285	493934.18	4207069.55	Геодезический метод	0.1	-
286	493948.04	4207081.17	Геодезический метод	0.1	-
287	493950.94	4207083.61	Геодезический метод	0.1	-
288	493957.03	4207089.89	Геодезический метод	0.1	-
289	493959.12	4207092.06	Геодезический метод	0.1	-
290	493959.79	4207092.66	Геодезический метод	0.1	-
291	493971.49	4207103.07	Геодезический метод	0.1	-
292	493971.90	4207103.42	Геодезический метод	0.1	-
293	493984.07	4207114.24	Геодезический метод	0.1	-
294	493986.32	4207116.24	Геодезический метод	0.1	-
295	493997.40	4207124.21	Геодезический метод	0.1	-
296	494004.89	4207129.59	Геодезический метод	0.1	-

ТЕКСТОВОЕ ОПИСАНИЕ
местоположения границ населенных пунктов, территориальных зон

Прохождение границы		Описание прохождения границы
от точки	до точки	
1	2	3
1	2	-
2	3	-
3	4	-
4	5	-
5	6	-
6	7	-
7	8	-
8	9	-
9	10	-
10	11	-
11	12	-
12	13	-
13	14	-
14	15	-
15	16	-
16	17	-
17	18	-
18	19	-
19	20	-
20	21	-
21	22	-
22	23	-
23	24	-
24	25	-
25	26	-
26	27	-
27	28	-
28	29	-
29	30	-
30	31	-
31	32	-
32	33	-
33	34	-
34	35	-
35	36	-
36	37	-
37	38	-

ТЕКСТОВОЕ ОПИСАНИЕ
местоположения границ населенных пунктов, территориальных зон

Прохождение границы		Описание прохождения границы
от точки	до точки	
1	2	3
38	39	-
39	40	-
40	41	-
41	42	-
42	43	-
43	44	-
44	45	-
45	46	-
46	47	-
47	48	-
48	49	-
49	50	-
50	51	-
51	52	-
52	53	-
53	54	-
54	55	-
55	56	-
56	57	-
57	58	-
58	59	-
59	60	-
60	61	-
61	62	-
62	63	-
63	64	-
64	65	-
65	66	-
66	67	-
67	68	-
68	69	-
69	70	-
70	71	-
71	72	-
72	73	-
73	74	-
74	75	-

ТЕКСТОВОЕ ОПИСАНИЕ
местоположения границ населенных пунктов, территориальных зон

Прохождение границы		Описание прохождения границы
от точки	до точки	
1	2	3
75	76	-
76	77	-
77	78	-
78	79	-
79	80	-
80	81	-
81	82	-
82	83	-
83	84	-
84	85	-
85	86	-
86	87	-
87	88	-
88	89	-
89	90	-
90	91	-
91	92	-
92	93	-
93	94	-
94	95	-
95	96	-
96	97	-
97	98	-
98	99	-
99	100	-
100	101	-
101	102	-
102	103	-
103	104	-
104	105	-
105	106	-
106	107	-
107	108	-
108	109	-
109	110	-
110	111	-
111	112	-

ТЕКСТОВОЕ ОПИСАНИЕ
местоположения границ населенных пунктов, территориальных зон

Прохождение границы		Описание прохождения границы
от точки	до точки	
1	2	3
112	113	-
113	114	-
114	115	-
115	116	-
116	117	-
117	118	-
118	119	-
119	120	-
120	121	-
121	122	-
122	123	-
123	124	-
124	125	-
125	126	-
126	127	-
127	128	-
128	129	-
129	130	-
130	131	-
131	132	-
132	133	-
133	134	-
134	135	-
135	136	-
136	137	-
137	138	-
138	139	-
139	140	-
140	141	-
141	142	-
142	143	-
143	144	-
144	145	-
145	146	-
146	147	-
147	148	-
148	149	-

ТЕКСТОВОЕ ОПИСАНИЕ
местоположения границ населенных пунктов, территориальных зон

Прохождение границы		Описание прохождения границы
от точки	до точки	
1	2	3
149	150	-
150	151	-
151	152	-
152	153	-
153	154	-
154	155	-
155	156	-
156	157	-
157	158	-
158	159	-
159	160	-
160	161	-
161	162	-
162	163	-
163	164	-
164	165	-
165	166	-
166	167	-
167	168	-
168	169	-
169	170	-
170	171	-
171	172	-
172	173	-
173	174	-
174	175	-
175	176	-
176	177	-
177	178	-
178	179	-
179	180	-
180	181	-
181	182	-
182	183	-
183	184	-
184	185	-
185	186	-

ТЕКСТОВОЕ ОПИСАНИЕ
местоположения границ населенных пунктов, территориальных зон

Прохождение границы		Описание прохождения границы
от точки	до точки	
1	2	3
186	187	-
187	188	-
188	189	-
189	190	-
190	191	-
191	192	-
192	193	-
193	194	-
194	195	-
195	196	-
196	197	-
197	198	-
198	199	-
199	200	-
200	201	-
201	202	-
202	203	-
203	204	-
204	205	-
205	206	-
206	207	-
207	208	-
208	209	-
209	210	-
210	211	-
211	212	-
212	213	-
213	214	-
214	215	-
215	216	-
216	217	-
217	218	-
218	219	-
219	220	-
220	221	-
221	222	-
222	223	-

ТЕКСТОВОЕ ОПИСАНИЕ
местоположения границ населенных пунктов, территориальных зон

Прохождение границы		Описание прохождения границы
от точки	до точки	
1	2	3
223	224	-
224	225	-
225	226	-
226	227	-
227	228	-
228	229	-
229	230	-
230	231	-
231	232	-
232	233	-
233	234	-
234	235	-
235	236	-
236	237	-
237	238	-
238	239	-
239	240	-
240	241	-
241	242	-
242	243	-
243	244	-
244	245	-
245	246	-
246	247	-
247	248	-
248	249	-
249	250	-
250	251	-
251	252	-
252	253	-
253	254	-
254	255	-
255	256	-
256	257	-
257	258	-
258	259	-
259	260	-

ТЕКСТОВОЕ ОПИСАНИЕ
местоположения границ населенных пунктов, территориальных зон

Прохождение границы		Описание прохождения границы
от точки	до точки	
1	2	3
260	261	-
261	262	-
262	263	-
263	264	-
264	265	-
265	266	-
266	1	-
267	268	-
268	269	-
269	270	-
270	271	-
271	272	-
272	273	-
273	274	-
274	275	-
275	276	-
276	277	-
277	278	-
278	279	-
279	280	-
280	281	-
281	282	-
282	283	-
283	284	-
284	285	-
285	286	-
286	287	-
287	288	-
288	289	-
289	290	-
290	291	-
291	292	-
292	293	-
293	294	-
294	295	-
295	296	-
296	297	-

ТЕКСТОВОЕ ОПИСАНИЕ местоположения границ населенных пунктов, территориальных зон		
Прохождение границы		Описание прохождения границы
от точки	до точки	
1	2	3
297	298	-
298	299	-
299	300	-
300	267	-

ГРАФИЧЕСКОЕ ОПИСАНИЕ
местоположения границ населенных пунктов, территориальных зон, особо охраняемых природных территорий, зон с особыми условиями использования территории

поселок Советский Каменского сельсовета Новосибирского района
Новосибирской области

(наименование объекта, местоположение границ которого описано (далее - объект))

Раздел 1

Сведения об объекте

№ п/п	Характеристики объекта	Описание характеристик
1	2	3
1.	Местоположение объекта	Новосибирская область, район Новосибирский, сельсовет Каменский, поселок Советский
2.	Площадь объекта +/- величина погрешности определения площади (Р +/- Дельта Р)	1140996 +/- 374 м ²
3.	Иные характеристики объекта	-

Раздел 2

Сведения о местоположении границ объекта

1. Система координат МСК НСО, зона 4

2. Сведения о характерных точках границ объекта

Обозначение характерных точек границ	Координаты, м		Метод определения координат характерной точки	Средняя квадратическая погрешность положения характерной точки (Mt), м	Описание обозначения точки на местности (при наличии)
	X	Y			
1	2	3	4	5	6
1	499191.93	4210789.89	Геодезический метод	0.1	-
2	499154.96	4210821.38	Геодезический метод	0.1	-
3	499137.15	4210836.68	Геодезический метод	0.1	-
4	499126.50	4210845.84	Геодезический метод	0.1	-
5	499065.64	4210897.68	Геодезический метод	0.1	-
6	499059.09	4210901.61	Геодезический метод	0.1	-
7	499033.85	4210915.31	Геодезический метод	0.1	-
8	499009.71	4210927.93	Геодезический метод	0.1	-
9	498997.14	4210935.80	Геодезический метод	0.1	-
10	498977.17	4210948.31	Геодезический метод	0.1	-
11	498906.97	4210992.25	Геодезический метод	0.1	-
12	498899.82	4210988.29	Геодезический метод	0.1	-
13	498886.56	4210962.65	Геодезический метод	0.1	-
14	498878.00	4210944.76	Геодезический метод	0.1	-
15	498872.50	4210933.29	Геодезический метод	0.1	-
16	498856.53	4210931.28	Геодезический метод	0.1	-
17	498848.31	4210937.70	Геодезический метод	0.1	-
18	498808.53	4210968.79	Геодезический метод	0.1	-
19	498762.96	4210995.79	Геодезический метод	0.1	-
20	498749.46	4211004.05	Геодезический метод	0.1	-
21	498642.96	4211079.78	Геодезический метод	0.1	-
22	498597.21	4211107.55	Геодезический метод	0.1	-

2. Сведения о характерных точках границ объекта					
Обозначение характерных точек границ	Координаты, м		Метод определения координат характерной точки	Средняя квадратическая погрешность положения характерной точки (Mt), м	Описание обозначения точки на местности (при наличии)
	X	Y			
1	2	3	4	5	6
23	498570.21	4211123.84	Геодезический метод	0.1	-
24	498534.95	4211148.57	Геодезический метод	0.1	-
25	498493.35	4211172.25	Геодезический метод	0.1	-
26	498463.71	4211192.84	Геодезический метод	0.1	-
27	498441.21	4211197.34	Геодезический метод	0.1	-
28	498414.96	4211193.59	Геодезический метод	0.1	-
29	498371.46	4211169.59	Геодезический метод	0.1	-
30	498279.21	4211111.09	Геодезический метод	0.1	-
31	498235.71	4211081.10	Геодезический метод	0.1	-
32	498227.46	4211060.09	Геодезический метод	0.1	-
33	498243.96	4211034.60	Геодезический метод	0.1	-
34	498270.96	4211002.34	Геодезический метод	0.1	-
35	498296.46	4210980.59	Геодезический метод	0.1	-
36	498334.71	4210935.59	Геодезический метод	0.1	-
37	498346.71	4210919.84	Геодезический метод	0.1	-
38	498349.71	4210907.09	Геодезический метод	0.1	-
39	498295.42	4210841.09	Геодезический метод	0.1	-
40	498289.71	4210803.59	Геодезический метод	0.1	-
41	498277.71	4210764.59	Геодезический метод	0.1	-
42	498294.96	4210745.09	Геодезический метод	0.1	-
43	498276.96	4210712.84	Геодезический метод	0.1	-
44	498253.71	4210691.08	Геодезический метод	0.1	-
45	498227.46	4210702.34	Геодезический метод	0.1	-
46	498185.67	4210633.44	Геодезический метод	0.1	-
47	498177.83	4210615.52	Геодезический метод	0.1	-

2. Сведения о характерных точках границ объекта					
Обозначение характерных точек границ	Координаты, м		Метод определения координат характерной точки	Средняя квадратическая погрешность положения характерной точки (Mt), м	Описание обозначения точки на местности (при наличии)
	X	Y			
1	2	3	4	5	6
48	498167.75	4210597.60	Геодезический метод	0.1	-
49	498143.04	4210548.32	Геодезический метод	0.1	-
50	498094.95	4210440.80	Геодезический метод	0.1	-
51	498110.60	4210429.53	Геодезический метод	0.1	-
52	498082.39	4210346.72	Геодезический метод	0.1	-
53	498053.61	4210270.73	Геодезический метод	0.1	-
54	497929.28	4210322.44	Геодезический метод	0.1	-
55	497852.80	4210354.26	Геодезический метод	0.1	-
56	497779.11	4210384.91	Геодезический метод	0.1	-
57	497746.78	4210398.37	Геодезический метод	0.1	-
58	497711.03	4210368.43	Геодезический метод	0.1	-
59	497559.95	4210241.83	Геодезический метод	0.1	-
60	497543.58	4210228.19	Геодезический метод	0.1	-
61	497515.64	4209908.15	Геодезический метод	0.1	-
62	497580.82	4209873.64	Геодезический метод	0.1	-
63	497622.15	4209860.55	Геодезический метод	0.1	-
64	497685.94	4209840.35	Геодезический метод	0.1	-
65	497730.68	4209891.41	Геодезический метод	0.1	-
66	497744.46	4209888.97	Геодезический метод	0.1	-
67	497763.20	4209916.66	Геодезический метод	0.1	-
68	497795.17	4209907.67	Геодезический метод	0.1	-
69	497805.23	4209908.66	Геодезический метод	0.1	-
70	497868.79	4209914.91	Геодезический метод	0.1	-
71	497871.61	4209925.81	Геодезический метод	0.1	-
72	497998.24	4209908.15	Геодезический метод	0.1	-

2. Сведения о характерных точках границ объекта					
Обозначение характерных точек границ	Координаты, м		Метод определения координат характерной точки	Средняя квадратическая погрешность положения характерной точки (Mt), м	Описание обозначения точки на местности (при наличии)
	X	Y			
1	2	3	4	5	6
73	498097.31	4209882.75	Геодезический метод	0.1	-
74	498252.96	4209916.12	Геодезический метод	0.1	-
75	498271.86	4209923.32	Геодезический метод	0.1	-
76	498294.81	4209935.92	Геодезический метод	0.1	-
77	498391.11	4210012.42	Геодезический метод	0.1	-
78	498405.14	4209999.28	Геодезический метод	0.1	-
79	498432.59	4209971.65	Геодезический метод	0.1	-
80	498386.56	4209895.60	Геодезический метод	0.1	-
81	498374.17	4209875.13	Геодезический метод	0.1	-
82	498402.04	4209854.48	Геодезический метод	0.1	-
83	498434.42	4209830.49	Геодезический метод	0.1	-
84	498442.86	4209824.24	Геодезический метод	0.1	-
85	498501.93	4209780.47	Геодезический метод	0.1	-
86	498513.37	4209807.48	Геодезический метод	0.1	-
87	498523.34	4209831.02	Геодезический метод	0.1	-
88	498529.11	4209844.65	Геодезический метод	0.1	-
89	498533.35	4209854.55	Геодезический метод	0.1	-
90	498545.44	4209882.76	Геодезический метод	0.1	-
91	498551.97	4209897.99	Геодезический метод	0.1	-
92	498563.22	4209906.99	Геодезический метод	0.1	-
93	498564.77	4209908.23	Геодезический метод	0.1	-
94	498577.37	4209918.31	Геодезический метод	0.1	-
95	498582.94	4209923.32	Геодезический метод	0.1	-
96	498594.38	4209933.61	Геодезический метод	0.1	-
97	498600.89	4209941.29	Геодезический метод	0.1	-

2. Сведения о характерных точках границ объекта					
Обозначение характерных точек границ	Координаты, м		Метод определения координат характерной точки	Средняя квадратическая погрешность положения характерной точки (Mt), м	Описание обозначения точки на местности (при наличии)
	X	Y			
1	2	3	4	5	6
98	498618.01	4209961.49	Геодезический метод	0.1	-
99	498564.15	4209994.50	Геодезический метод	0.1	-
100	498554.19	4210000.60	Геодезический метод	0.1	-
101	498522.01	4210020.33	Геодезический метод	0.1	-
102	498495.83	4210036.37	Геодезический метод	0.1	-
103	498487.36	4210041.56	Геодезический метод	0.1	-
104	498460.53	4210058.01	Геодезический метод	0.1	-
105	498563.51	4210173.03	Геодезический метод	0.1	-
106	498656.76	4210277.18	Геодезический метод	0.1	-
107	498669.93	4210291.89	Геодезический метод	0.1	-
108	498696.56	4210221.79	Геодезический метод	0.1	-
109	498715.85	4210223.17	Геодезический метод	0.1	-
110	498725.93	4210223.89	Геодезический метод	0.1	-
111	498755.74	4210206.21	Геодезический метод	0.1	-
112	498784.15	4210190.99	Геодезический метод	0.1	-
113	498800.59	4210182.04	Геодезический метод	0.1	-
114	498802.57	4210180.43	Геодезический метод	0.1	-
115	498809.25	4210175.01	Геодезический метод	0.1	-
116	498809.26	4210175.03	Геодезический метод	0.1	-
117	498812.78	4210172.18	Геодезический метод	0.1	-
118	498825.93	4210169.89	Геодезический метод	0.1	-
119	498842.13	4210170.66	Геодезический метод	0.1	-
120	498845.41	4210170.82	Геодезический метод	0.1	-
121	498867.90	4210171.94	Геодезический метод	0.1	-
122	498903.93	4210177.89	Геодезический метод	0.1	-

2. Сведения о характерных точках границ объекта

Обозначение характерных точек границ	Координаты, м		Метод определения координат характерной точки	Средняя квадратическая погрешность положения характерной точки (Mt), м	Описание обозначения точки на местности (при наличии)
	X	Y			
1	2	3	4	5	6
123	498941.93	4210201.89	Геодезический метод	0.1	-
124	498949.02	4210206.07	Геодезический метод	0.1	-
125	498987.93	4210241.90	Геодезический метод	0.1	-
126	499019.93	4210295.89	Геодезический метод	0.1	-
127	499034.52	4210326.87	Геодезический метод	0.1	-
128	499045.93	4210349.88	Геодезический метод	0.1	-
129	499071.93	4210435.89	Геодезический метод	0.1	-
130	499077.93	4210477.89	Геодезический метод	0.1	-
131	499111.93	4210565.90	Геодезический метод	0.1	-
132	499147.93	4210667.89	Геодезический метод	0.1	-
133	499165.93	4210719.89	Геодезический метод	0.1	-
134	499170.12	4210732.98	Геодезический метод	0.1	-
135	499175.17	4210747.40	Геодезический метод	0.1	-
1	499191.93	4210789.89	Геодезический метод	0.1	-

3. Сведения о характерных точках части (частей) границы объекта

Обозначение характерных точек части границы	Координаты, м		Метод определения координат характерной точки	Средняя квадратическая погрешность положения характерной точки (Mt), м	Описание обозначения точки на местности (при наличии)
	X	Y			
1	2	3	4	5	6
-	-	-	-	-	-

ТЕКСТОВОЕ ОПИСАНИЕ
местоположения границ населенных пунктов, территориальных зон

Прохождение границы		Описание прохождения границы
от точки	до точки	
1	2	3
1	2	-
2	3	-
3	4	-
4	5	-
5	6	-
6	7	-
7	8	-
8	9	-
9	10	-
10	11	-
11	12	-
12	13	-
13	14	-
14	15	-
15	16	-
16	17	-
17	18	-
18	19	-
19	20	-
20	21	-
21	22	-
22	23	-
23	24	-
24	25	-
25	26	-
26	27	-
27	28	-
28	29	-
29	30	-
30	31	-
31	32	-
32	33	-
33	34	-
34	35	-
35	36	-
36	37	-
37	38	-

ТЕКСТОВОЕ ОПИСАНИЕ
местоположения границ населенных пунктов, территориальных зон

Прохождение границы		Описание прохождения границы
от точки	до точки	
1	2	3
38	39	-
39	40	-
40	41	-
41	42	-
42	43	-
43	44	-
44	45	-
45	46	-
46	47	-
47	48	-
48	49	-
49	50	-
50	51	-
51	52	-
52	53	-
53	54	-
54	55	-
55	56	-
56	57	-
57	58	-
58	59	-
59	60	-
60	61	-
61	62	-
62	63	-
63	64	-
64	65	-
65	66	-
66	67	-
67	68	-
68	69	-
69	70	-
70	71	-
71	72	-
72	73	-
73	74	-
74	75	-

ТЕКСТОВОЕ ОПИСАНИЕ
местоположения границ населенных пунктов, территориальных зон

Прохождение границы		Описание прохождения границы
от точки	до точки	
1	2	3
75	76	-
76	77	-
77	78	-
78	79	-
79	80	-
80	81	-
81	82	-
82	83	-
83	84	-
84	85	-
85	86	-
86	87	-
87	88	-
88	89	-
89	90	-
90	91	-
91	92	-
92	93	-
93	94	-
94	95	-
95	96	-
96	97	-
97	98	-
98	99	-
99	100	-
100	101	-
101	102	-
102	103	-
103	104	-
104	105	-
105	106	-
106	107	-
107	108	-
108	109	-
109	110	-
110	111	-
111	112	-

ТЕКСТОВОЕ ОПИСАНИЕ
местоположения границ населенных пунктов, территориальных зон

Прохождение границы		Описание прохождения границы
от точки	до точки	
1	2	3
112	113	-
113	114	-
114	115	-
115	116	-
116	117	-
117	118	-
118	119	-
119	120	-
120	121	-
121	122	-
122	123	-
123	124	-
124	125	-
125	126	-
126	127	-
127	128	-
128	129	-
129	130	-
130	131	-
131	132	-
132	133	-
133	134	-
134	135	-
135	1	-

<p align="center">ГРАФИЧЕСКОЕ ОПИСАНИЕ местоположения границ населенных пунктов, территориальных зон, особо охраняемых природных территорий, зон с особыми условиями использования территории село Каменка Каменского сельсовета Новосибирского района Новосибирской области</p>		
(наименование объекта, местоположение границ которого описано (далее - объект))		
Раздел 1		
Сведения об объекте		
№ п/п	Характеристики объекта	Описание характеристик
1	2	3
1.	Местоположение объекта	Новосибирская область, район Новосибирский, сельсовет Каменский, село Каменка
2.	Площадь объекта +/- величина погрешности определения площади (P +/- Дельта P)	10959390 +/- 1159 м ²
3.	Иные характеристики объекта	-

Раздел 2					
Сведения о местоположении границ объекта					
1. Система координат МСК НСО, зона 4					
2. Сведения о характерных точках границ объекта					
Обозначение характерных точек границ	Координаты, м		Метод определения координат характерной точки	Средняя квадратическая погрешность положения характерной точки (Mt), м	Описание обозначения точки на местности (при наличии)
	X	Y			
1	2	3	4	5	6
1	495409.37	4209135.16	Геодезический метод	0.1	-
2	495412.42	4209125.04	Геодезический метод	0.1	-
3	495423.01	4209089.91	Геодезический метод	0.1	-
4	495427.25	4209075.86	Геодезический метод	0.1	-
5	495429.52	4209068.33	Геодезический метод	0.1	-
6	495438.49	4209041.57	Геодезический метод	0.1	-
7	495449.91	4209007.50	Геодезический метод	0.1	-
8	495454.48	4208993.87	Геодезический метод	0.1	-
9	495465.89	4208959.80	Геодезический метод	0.1	-
10	495470.46	4208946.18	Геодезический метод	0.1	-
11	495481.31	4208930.84	Геодезический метод	0.1	-
12	495488.55	4208920.61	Геодезический метод	0.1	-
13	495506.63	4208895.05	Геодезический метод	0.1	-
14	495524.71	4208869.48	Геодезический метод	0.1	-
15	495531.95	4208859.25	Геодезический метод	0.1	-
16	495544.66	4208841.28	Геодезический метод	0.1	-
17	495553.05	4208829.42	Геодезический метод	0.1	-
18	495568.15	4208808.07	Геодезический метод	0.1	-
19	495577.38	4208803.71	Геодезический метод	0.1	-
20	495588.51	4208798.44	Геодезический метод	0.1	-
21	495620.97	4208783.09	Геодезический метод	0.1	-
22	495653.42	4208767.75	Геодезический метод	0.1	-

2. Сведения о характерных точках границ объекта					
Обозначение характерных точек границ	Координаты, м		Метод определения координат характерной точки	Средняя квадратическая погрешность положения характерной точки (Mt), м	Описание обозначения точки на местности (при наличии)
	X	Y			
1	2	3	4	5	6
23	495657.90	4208765.63	Геодезический метод	0.1	-
24	495664.21	4208762.05	Геодезический метод	0.1	-
25	495695.01	4208744.58	Геодезический метод	0.1	-
26	495699.03	4208742.30	Геодезический метод	0.1	-
27	495722.19	4208722.48	Геодезический метод	0.1	-
28	495731.32	4208714.67	Геодезический метод	0.1	-
29	495761.75	4208688.63	Геодезический метод	0.1	-
30	495792.18	4208662.59	Геодезический метод	0.1	-
31	495798.34	4208657.32	Геодезический метод	0.1	-
32	495801.69	4208655.26	Геодезический метод	0.1	-
33	495835.95	4208634.12	Геодезический метод	0.1	-
34	495870.22	4208612.98	Геодезический метод	0.1	-
35	495872.22	4208611.74	Геодезический метод	0.1	-
36	495880.13	4208606.15	Геодезический метод	0.1	-
37	495912.83	4208583.02	Геодезический метод	0.1	-
38	495915.25	4208581.31	Геодезический метод	0.1	-
39	495944.31	4208558.33	Геодезический метод	0.1	-
40	495953.74	4208550.88	Геодезический метод	0.1	-
41	495981.41	4208529.00	Геодезический метод	0.1	-
42	495985.57	4208526.64	Геодезический метод	0.1	-
43	496020.72	4208506.63	Геодезический метод	0.1	-
44	496031.28	4208500.63	Геодезический метод	0.1	-
45	496037.39	4208497.15	Геодезический метод	0.1	-
46	496071.88	4208487.57	Геодезический метод	0.1	-
47	496080.56	4208485.16	Геодезический метод	0.1	-

2. Сведения о характерных точках границ объекта					
Обозначение характерных точек границ	Координаты, м		Метод определения координат характерной точки	Средняя квадратическая погрешность положения характерной точки (Mt), м	Описание обозначения точки на местности (при наличии)
	X	Y			
1	2	3	4	5	6
48	496104.67	4208464.55	Геодезический метод	0.1	-
49	496113.80	4208456.74	Геодезический метод	0.1	-
50	496120.83	4208450.73	Геодезический метод	0.1	-
51	496151.59	4208440.09	Геодезический метод	0.1	-
52	496161.08	4208436.81	Геодезический метод	0.1	-
53	496174.89	4208432.06	Геодезический метод	0.1	-
54	496199.28	4208448.18	Геодезический метод	0.1	-
55	496212.94	4208455.30	Геодезический метод	0.1	-
56	496221.91	4208451.90	Геодезический метод	0.1	-
57	496214.57	4208435.35	Геодезический метод	0.1	-
58	496217.80	4208430.90	Геодезический метод	0.1	-
59	496208.77	4208414.85	Геодезический метод	0.1	-
60	496191.05	4208378.88	Геодезический метод	0.1	-
61	496139.86	4208285.42	Геодезический метод	0.1	-
62	496137.48	4208276.16	Геодезический метод	0.1	-
63	496089.08	4208214.13	Геодезический метод	0.1	-
64	496069.56	4208195.12	Геодезический метод	0.1	-
65	496049.19	4208170.51	Геодезический метод	0.1	-
66	496047.15	4208168.05	Геодезический метод	0.1	-
67	496011.20	4208124.68	Геодезический метод	0.1	-
68	495987.91	4208096.17	Геодезический метод	0.1	-
69	495958.99	4208064.23	Геодезический метод	0.1	-
70	495934.71	4208038.84	Геодезический метод	0.1	-
71	495916.74	4208017.92	Геодезический метод	0.1	-
72	495895.86	4208008.88	Геодезический метод	0.1	-

2. Сведения о характерных точках границ объекта					
Обозначение характерных точек границ	Координаты, м		Метод определения координат характерной точки	Средняя квадратическая погрешность положения характерной точки (Mt), м	Описание обозначения точки на местности (при наличии)
	X	Y			
1	2	3	4	5	6
73	495868.52	4208007.68	Геодезический метод	0.1	-
74	495859.55	4208008.94	Геодезический метод	0.1	-
75	495832.41	4208012.76	Геодезический метод	0.1	-
76	495811.63	4208006.19	Геодезический метод	0.1	-
77	495807.75	4208004.97	Геодезический метод	0.1	-
78	495795.44	4208001.08	Геодезический метод	0.1	-
79	495749.64	4207980.93	Геодезический метод	0.1	-
80	495735.88	4207974.39	Геодезический метод	0.1	-
81	495711.56	4207962.83	Геодезический метод	0.1	-
82	495686.90	4207951.10	Геодезический метод	0.1	-
83	495654.37	4207935.64	Геодезический метод	0.1	-
84	495625.77	4207918.21	Геодезический метод	0.1	-
85	495619.97	4207914.67	Геодезический метод	0.1	-
86	495601.58	4207903.45	Геодезический метод	0.1	-
87	495588.20	4207895.30	Геодезический метод	0.1	-
88	495540.55	4207857.94	Геодезический метод	0.1	-
89	495491.85	4207815.90	Геодезический метод	0.1	-
90	495346.48	4207692.62	Геодезический метод	0.1	-
91	495304.82	4207657.54	Геодезический метод	0.1	-
92	495265.64	4207621.96	Геодезический метод	0.1	-
93	495230.12	4207588.80	Геодезический метод	0.1	-
94	495218.75	4207574.09	Геодезический метод	0.1	-
95	495205.50	4207549.40	Геодезический метод	0.1	-
96	495196.24	4207532.47	Геодезический метод	0.1	-
97	495192.63	4207527.78	Геодезический метод	0.1	-

2. Сведения о характерных точках границ объекта					
Обозначение характерных точек границ	Координаты, м		Метод определения координат характерной точки	Средняя квадратическая погрешность положения характерной точки (Mt), м	Описание обозначения точки на местности (при наличии)
	X	Y			
1	2	3	4	5	6
98	495170.42	4207493.89	Геодезический метод	0.1	-
99	495167.24	4207491.57	Геодезический метод	0.1	-
100	495150.25	4207479.07	Геодезический метод	0.1	-
101	495129.31	4207463.67	Геодезический метод	0.1	-
102	495147.99	4207448.25	Геодезический метод	0.1	-
103	495129.88	4207417.31	Геодезический метод	0.1	-
104	495119.25	4207404.94	Геодезический метод	0.1	-
105	495115.42	4207400.44	Геодезический метод	0.1	-
106	495126.23	4207374.79	Геодезический метод	0.1	-
107	495143.92	4207332.89	Геодезический метод	0.1	-
108	495145.04	4207321.55	Геодезический метод	0.1	-
109	495163.66	4207284.23	Геодезический метод	0.1	-
110	495157.23	4207279.62	Геодезический метод	0.1	-
111	495182.44	4207193.08	Геодезический метод	0.1	-
112	495208.15	4207128.05	Геодезический метод	0.1	-
113	495265.78	4207030.93	Геодезический метод	0.1	-
114	495279.15	4207000.96	Геодезический метод	0.1	-
115	495288.32	4206978.90	Геодезический метод	0.1	-
116	495294.27	4206982.71	Геодезический метод	0.1	-
117	495296.91	4206984.40	Геодезический метод	0.1	-
118	495312.73	4206994.54	Геодезический метод	0.1	-
119	495326.13	4207005.05	Геодезический метод	0.1	-
120	495333.29	4207012.51	Геодезический метод	0.1	-
121	495335.12	4207010.56	Геодезический метод	0.1	-
122	495341.66	4207017.18	Геодезический метод	0.1	-

2. Сведения о характерных точках границ объекта					
Обозначение характерных точек границ	Координаты, м		Метод определения координат характерной точки	Средняя квадратическая погрешность положения характерной точки (Mt), м	Описание обозначения точки на местности (при наличии)
	X	Y			
1	2	3	4	5	6
123	495345.32	4207020.89	Геодезический метод	0.1	-
124	495361.32	4207046.23	Геодезический метод	0.1	-
125	495371.72	4207062.69	Геодезический метод	0.1	-
126	495373.07	4207064.09	Геодезический метод	0.1	-
127	495388.31	4207079.99	Геодезический метод	0.1	-
128	495403.80	4207096.15	Геодезический метод	0.1	-
129	495419.55	4207112.60	Геодезический метод	0.1	-
130	495435.65	4207129.40	Геодезический метод	0.1	-
131	495443.86	4207137.96	Геодезический метод	0.1	-
132	495451.94	4207146.39	Геодезический метод	0.1	-
133	495456.97	4207151.65	Геодезический метод	0.1	-
134	495468.56	4207163.74	Геодезический метод	0.1	-
135	495473.17	4207168.54	Геодезический метод	0.1	-
136	495483.33	4207179.15	Геодезический метод	0.1	-
137	495485.54	4207181.45	Геодезический метод	0.1	-
138	495502.50	4207199.16	Геодезический метод	0.1	-
139	495519.13	4207216.51	Геодезический метод	0.1	-
140	495523.51	4207221.08	Геодезический метод	0.1	-
141	495537.15	4207232.38	Геодезический метод	0.1	-
142	495549.91	4207242.96	Геодезический метод	0.1	-
143	495556.04	4207247.35	Геодезический метод	0.1	-
144	495575.66	4207261.43	Геодезический метод	0.1	-
145	495576.01	4207261.68	Геодезический метод	0.1	-
146	495578.84	4207263.71	Геодезический метод	0.1	-
147	495619.22	4207305.79	Геодезический метод	0.1	-

2. Сведения о характерных точках границ объекта					
Обозначение характерных точек границ	Координаты, м		Метод определения координат характерной точки	Средняя квадратическая погрешность положения характерной точки (Mt), м	Описание обозначения точки на местности (при наличии)
	X	Y			
1	2	3	4	5	6
148	495619.34	4207305.97	Геодезический метод	0.1	-
149	495622.07	4207309.80	Геодезический метод	0.1	-
150	495629.06	4207319.62	Геодезический метод	0.1	-
151	495631.04	4207322.42	Геодезический метод	0.1	-
152	495637.83	4207331.96	Геодезический метод	0.1	-
153	495641.11	4207336.59	Геодезический метод	0.1	-
154	495644.85	4207341.81	Геодезический метод	0.1	-
155	495645.97	4207343.39	Геодезический метод	0.1	-
156	495654.99	4207356.04	Геодезический метод	0.1	-
157	495659.92	4207362.99	Геодезический метод	0.1	-
158	495662.06	4207368.36	Геодезический метод	0.1	-
159	495674.14	4207398.69	Геодезический метод	0.1	-
160	495681.34	4207416.70	Геодезический метод	0.1	-
161	495685.51	4207427.17	Геодезический метод	0.1	-
162	495693.07	4207446.14	Геодезический метод	0.1	-
163	495701.04	4207466.13	Геодезический метод	0.1	-
164	495711.19	4207491.60	Геодезический метод	0.1	-
165	495717.30	4207506.93	Геодезический метод	0.1	-
166	495724.82	4207525.79	Геодезический метод	0.1	-
167	495731.59	4207538.50	Геодезический метод	0.1	-
168	495732.67	4207540.52	Геодезический метод	0.1	-
169	495742.10	4207558.22	Геодезический метод	0.1	-
170	495744.05	4207561.91	Геодезический метод	0.1	-
171	495754.47	4207581.45	Геодезический метод	0.1	-
172	495769.64	4207609.95	Геодезический метод	0.1	-

2. Сведения о характерных точках границ объекта					
Обозначение характерных точек границ	Координаты, м		Метод определения координат характерной точки	Средняя квадратическая погрешность положения характерной точки (Mt), м	Описание обозначения точки на местности (при наличии)
	X	Y			
1	2	3	4	5	6
173	495778.72	4207626.99	Геодезический метод	0.1	-
174	495780.47	4207632.19	Геодезический метод	0.1	-
175	495790.23	4207661.28	Геодезический метод	0.1	-
176	495792.91	4207669.26	Геодезический метод	0.1	-
177	495801.41	4207706.47	Геодезический метод	0.1	-
178	495800.86	4207730.01	Геодезический метод	0.1	-
179	495800.22	4207738.62	Геодезический метод	0.1	-
180	495809.11	4207756.88	Геодезический метод	0.1	-
181	495844.22	4207746.70	Геодезический метод	0.1	-
182	495865.19	4207745.82	Геодезический метод	0.1	-
183	495865.92	4207750.19	Геодезический метод	0.1	-
184	495884.67	4207748.49	Геодезический метод	0.1	-
185	495884.23	4207743.26	Геодезический метод	0.1	-
186	495896.02	4207733.94	Геодезический метод	0.1	-
187	495942.13	4207740.23	Геодезический метод	0.1	-
188	495941.38	4207732.35	Геодезический метод	0.1	-
189	495935.21	4207689.59	Геодезический метод	0.1	-
190	495932.39	4207667.60	Геодезический метод	0.1	-
191	495921.30	4207629.76	Геодезический метод	0.1	-
192	495917.85	4207611.73	Геодезический метод	0.1	-
193	495912.87	4207585.76	Геодезический метод	0.1	-
194	495908.03	4207559.81	Геодезический метод	0.1	-
195	495926.50	4207556.18	Геодезический метод	0.1	-
196	495929.29	4207580.92	Геодезический метод	0.1	-
197	495939.52	4207556.42	Геодезический метод	0.1	-

2. Сведения о характерных точках границ объекта					
Обозначение характерных точек границ	Координаты, м		Метод определения координат характерной точки	Средняя квадратическая погрешность положения характерной точки (Mt), м	Описание обозначения точки на местности (при наличии)
	X	Y			
1	2	3	4	5	6
198	495953.93	4207544.97	Геодезический метод	0.1	-
199	496003.15	4207541.26	Геодезический метод	0.1	-
200	496016.88	4207526.28	Геодезический метод	0.1	-
201	496024.42	4207511.71	Геодезический метод	0.1	-
202	496042.70	4207494.93	Геодезический метод	0.1	-
203	496070.18	4207537.75	Геодезический метод	0.1	-
204	496080.40	4207572.37	Геодезический метод	0.1	-
205	496107.10	4207581.56	Геодезический метод	0.1	-
206	496115.48	4207582.75	Геодезический метод	0.1	-
207	496121.66	4207585.57	Геодезический метод	0.1	-
208	496138.73	4207593.36	Геодезический метод	0.1	-
209	496147.76	4207602.34	Геодезический метод	0.1	-
210	496185.52	4207640.09	Геодезический метод	0.1	-
211	496218.28	4207745.14	Геодезический метод	0.1	-
212	496274.22	4207921.72	Геодезический метод	0.1	-
213	496301.75	4207914.10	Геодезический метод	0.1	-
214	496304.02	4207913.39	Геодезический метод	0.1	-
215	496305.59	4207916.88	Геодезический метод	0.1	-
216	496320.28	4207910.07	Геодезический метод	0.1	-
217	496322.11	4207913.51	Геодезический метод	0.1	-
218	496336.49	4207907.15	Геодезический метод	0.1	-
219	496344.47	4207903.62	Геодезический метод	0.1	-
220	496344.86	4207904.68	Геодезический метод	0.1	-
221	496346.68	4207904.14	Геодезический метод	0.1	-
222	496367.79	4207897.91	Геодезический метод	0.1	-

2. Сведения о характерных точках границ объекта					
Обозначение характерных точек границ	Координаты, м		Метод определения координат характерной точки	Средняя квадратическая погрешность положения характерной точки (Mt), м	Описание обозначения точки на местности (при наличии)
	X	Y			
1	2	3	4	5	6
223	496390.78	4207875.11	Геодезический метод	0.1	-
224	496376.43	4207833.04	Геодезический метод	0.1	-
225	496390.83	4207828.01	Геодезический метод	0.1	-
226	496379.27	4207798.44	Геодезический метод	0.1	-
227	496390.20	4207794.90	Геодезический метод	0.1	-
228	496411.40	4207788.02	Геодезический метод	0.1	-
229	496422.74	4207784.33	Геодезический метод	0.1	-
230	496374.95	4207677.53	Геодезический метод	0.1	-
231	496453.57	4207633.34	Геодезический метод	0.1	-
232	496501.11	4207606.63	Геодезический метод	0.1	-
233	496534.00	4207564.88	Геодезический метод	0.1	-
234	496399.78	4207451.13	Геодезический метод	0.1	-
235	496397.46	4207443.68	Геодезический метод	0.1	-
236	496332.66	4207407.69	Геодезический метод	0.1	-
237	496263.36	4207348.28	Геодезический метод	0.1	-
238	496240.86	4207326.68	Геодезический метод	0.1	-
239	496245.36	4207273.58	Геодезический метод	0.1	-
240	496207.10	4207200.75	Геодезический метод	0.1	-
241	496158.39	4207113.46	Геодезический метод	0.1	-
242	496125.72	4207084.71	Геодезический метод	0.1	-
243	496123.97	4207056.18	Геодезический метод	0.1	-
244	496028.71	4207016.54	Геодезический метод	0.1	-
245	496007.16	4207009.21	Геодезический метод	0.1	-
246	495965.58	4207002.56	Геодезический метод	0.1	-
247	495957.53	4206995.15	Геодезический метод	0.1	-

2. Сведения о характерных точках границ объекта					
Обозначение характерных точек границ	Координаты, м		Метод определения координат характерной точки	Средняя квадратическая погрешность положения характерной точки (Mt), м	Описание обозначения точки на местности (при наличии)
	X	Y			
1	2	3	4	5	6
248	495935.99	4206971.44	Геодезический метод	0.1	-
249	495922.37	4206949.63	Геодезический метод	0.1	-
250	495906.89	4206924.63	Геодезический метод	0.1	-
251	495902.84	4206917.96	Геодезический метод	0.1	-
252	495889.68	4206896.33	Геодезический метод	0.1	-
253	495911.92	4206872.10	Геодезический метод	0.1	-
254	495914.48	4206870.35	Геодезический метод	0.1	-
255	495913.75	4206865.67	Геодезический метод	0.1	-
256	495913.39	4206855.66	Геодезический метод	0.1	-
257	495947.48	4206847.14	Геодезический метод	0.1	-
258	495948.92	4206846.77	Геодезический метод	0.1	-
259	495957.52	4206840.88	Геодезический метод	0.1	-
260	496000.72	4206790.49	Геодезический метод	0.1	-
261	496025.12	4206790.34	Геодезический метод	0.1	-
262	496022.48	4206824.65	Геодезический метод	0.1	-
263	496028.64	4206846.65	Геодезический метод	0.1	-
264	496048.73	4206867.29	Геодезический метод	0.1	-
265	496124.56	4206888.89	Геодезический метод	0.1	-
266	496216.08	4206907.37	Геодезический метод	0.1	-
267	496253.04	4206922.33	Геодезический метод	0.1	-
268	496295.92	4206960.89	Геодезический метод	0.1	-
269	496341.52	4207064.09	Геодезический метод	0.1	-
270	496350.24	4207057.34	Геодезический метод	0.1	-
271	496381.52	4207099.21	Геодезический метод	0.1	-
272	496380.64	4207113.29	Геодезический метод	0.1	-

2. Сведения о характерных точках границ объекта					
Обозначение характерных точек границ	Координаты, м		Метод определения координат характерной точки	Средняя квадратическая погрешность положения характерной точки (Mt), м	Описание обозначения точки на местности (при наличии)
	X	Y			
1	2	3	4	5	6
273	496358.64	4207137.06	Геодезический метод	0.1	-
274	496354.24	4207155.52	Геодезический метод	0.1	-
275	496370.08	4207179.29	Геодезический метод	0.1	-
276	496392.96	4207187.21	Геодезический метод	0.1	-
277	496457.20	4207146.73	Геодезический метод	0.1	-
278	496503.84	4207120.33	Геодезический метод	0.1	-
279	496496.80	4207134.41	Геодезический метод	0.1	-
280	496510.00	4207137.93	Геодезический метод	0.1	-
281	496565.88	4207194.69	Геодезический метод	0.1	-
282	496574.24	4207207.45	Геодезический метод	0.1	-
283	496576.44	4207195.57	Геодезический метод	0.1	-
284	496583.04	4207172.25	Геодезический метод	0.1	-
285	496558.40	4207174.01	Геодезический метод	0.1	-
286	496547.84	4207128.25	Геодезический метод	0.1	-
287	496580.40	4207094.80	Геодезический метод	0.1	-
288	496610.32	4207066.65	Геодезический метод	0.1	-
289	496638.48	4207039.37	Геодезический метод	0.1	-
290	496670.16	4207034.08	Геодезический метод	0.1	-
291	496708.00	4206994.49	Геодезический метод	0.1	-
292	496759.92	4206924.09	Геодезический метод	0.1	-
293	496775.11	4206898.03	Геодезический метод	0.1	-
294	496779.13	4206875.28	Геодезический метод	0.1	-
295	496848.94	4206768.33	Геодезический метод	0.1	-
296	496862.32	4206773.69	Геодезический метод	0.1	-
297	496869.76	4206772.74	Геодезический метод	0.1	-

2. Сведения о характерных точках границ объекта					
Обозначение характерных точек границ	Координаты, м		Метод определения координат характерной точки	Средняя квадратическая погрешность положения характерной точки (Mt), м	Описание обозначения точки на местности (при наличии)
	X	Y			
1	2	3	4	5	6
298	496882.72	4206749.69	Геодезический метод	0.1	-
299	496902.88	4206717.29	Геодезический метод	0.1	-
300	496920.16	4206674.81	Геодезический метод	0.1	-
301	496934.56	4206638.09	Геодезический метод	0.1	-
302	496941.04	4206624.41	Геодезический метод	0.1	-
303	496955.44	4206622.25	Геодезический метод	0.1	-
304	496965.52	4206628.73	Геодезический метод	0.1	-
305	496968.50	4206627.13	Геодезический метод	0.1	-
306	496984.24	4206618.65	Геодезический метод	0.1	-
307	497026.00	4206602.81	Геодезический метод	0.1	-
308	497050.48	4206590.58	Геодезический метод	0.1	-
309	497042.56	4206581.93	Геодезический метод	0.1	-
310	497037.52	4206566.09	Геодезический метод	0.1	-
311	497054.08	4206550.97	Геодезический метод	0.1	-
312	497090.08	4206528.65	Геодезический метод	0.1	-
313	497126.12	4206505.61	Геодезический метод	0.1	-
314	497137.30	4206573.48	Геодезический метод	0.1	-
315	497147.30	4206634.18	Геодезический метод	0.1	-
316	497149.24	4206645.99	Геодезический метод	0.1	-
317	497171.24	4206779.54	Геодезический метод	0.1	-
318	497152.69	4206806.54	Геодезический метод	0.1	-
319	497127.98	4206842.52	Геодезический метод	0.1	-
320	497117.84	4206857.28	Геодезический метод	0.1	-
321	497102.23	4206880.01	Геодезический метод	0.1	-
322	497076.08	4206918.07	Геодезический метод	0.1	-

2. Сведения о характерных точках границ объекта					
Обозначение характерных точек границ	Координаты, м		Метод определения координат характерной точки	Средняя квадратическая погрешность положения характерной точки (Mt), м	Описание обозначения точки на местности (при наличии)
	X	Y			
1	2	3	4	5	6
323	497075.57	4206918.99	Геодезический метод	0.1	-
324	497064.87	4206938.24	Геодезический метод	0.1	-
325	497055.59	4206954.92	Геодезический метод	0.1	-
326	497041.81	4206979.70	Геодезический метод	0.1	-
327	497022.02	4207000.21	Геодезический метод	0.1	-
328	497017.15	4207005.26	Геодезический метод	0.1	-
329	496998.02	4207028.48	Геодезический метод	0.1	-
330	497012.79	4207046.49	Геодезический метод	0.1	-
331	497041.94	4207053.96	Геодезический метод	0.1	-
332	497067.11	4207066.96	Геодезический метод	0.1	-
333	497087.58	4207074.71	Геодезический метод	0.1	-
334	497116.62	4207078.19	Геодезический метод	0.1	-
335	497269.88	4207089.97	Геодезический метод	0.1	-
336	497285.84	4207089.15	Геодезический метод	0.1	-
337	497338.08	4207086.46	Геодезический метод	0.1	-
338	497381.20	4207078.97	Геодезический метод	0.1	-
339	497339.84	4207164.33	Геодезический метод	0.1	-
340	497332.80	4207192.93	Геодезический метод	0.1	-
341	497309.04	4207238.26	Геодезический метод	0.1	-
342	497277.36	4207289.29	Геодезический метод	0.1	-
343	497262.16	4207311.48	Геодезический метод	0.1	-
344	497294.96	4207340.34	Геодезический метод	0.1	-
345	497318.89	4207365.05	Геодезический метод	0.1	-
346	497378.22	4207428.23	Геодезический метод	0.1	-
347	497390.13	4207444.62	Геодезический метод	0.1	-

2. Сведения о характерных точках границ объекта					
Обозначение характерных точек границ	Координаты, м		Метод определения координат характерной точки	Средняя квадратическая погрешность положения характерной точки (Mt), м	Описание обозначения точки на местности (при наличии)
	X	Y			
1	2	3	4	5	6
348	497453.14	4207531.35	Геодезический метод	0.1	-
349	497514.55	4207643.04	Геодезический метод	0.1	-
350	497561.47	4207761.56	Геодезический метод	0.1	-
351	497593.17	4207885.02	Геодезический метод	0.1	-
352	497609.14	4208011.48	Геодезический метод	0.1	-
353	497609.14	4208138.94	Геодезический метод	0.1	-
354	497593.17	4208265.40	Геодезический метод	0.1	-
355	497561.47	4208388.86	Геодезический метод	0.1	-
356	497553.96	4208407.81	Геодезический метод	0.1	-
357	497517.01	4208501.17	Геодезический метод	0.1	-
358	497497.34	4208565.31	Геодезический метод	0.1	-
359	497498.73	4208570.87	Геодезический метод	0.1	-
360	497498.69	4208571.31	Геодезический метод	0.1	-
361	497498.77	4208575.92	Геодезический метод	0.1	-
362	497498.30	4208581.55	Геодезический метод	0.1	-
363	497497.07	4208587.01	Геодезический метод	0.1	-
364	497493.91	4208590.16	Геодезический метод	0.1	-
365	497493.57	4208593.22	Геодезический метод	0.1	-
366	497498.21	4208597.03	Геодезический метод	0.1	-
367	497504.85	4208600.73	Геодезический метод	0.1	-
368	497513.06	4208605.54	Геодезический метод	0.1	-
369	497520.22	4208609.40	Геодезический метод	0.1	-
370	497524.51	4208614.46	Геодезический метод	0.1	-
371	497527.79	4208618.42	Геодезический метод	0.1	-
372	497529.88	4208626.70	Геодезический метод	0.1	-

2. Сведения о характерных точках границ объекта					
Обозначение характерных точек границ	Координаты, м		Метод определения координат характерной точки	Средняя квадратическая погрешность положения характерной точки (Mt), м	Описание обозначения точки на местности (при наличии)
	X	Y			
1	2	3	4	5	6
373	497534.46	4208632.72	Геодезический метод	0.1	-
374	497545.29	4208636.61	Геодезический метод	0.1	-
375	497552.70	4208645.78	Геодезический метод	0.1	-
376	497562.46	4208659.79	Геодезический метод	0.1	-
377	497575.71	4208674.27	Геодезический метод	0.1	-
378	497580.81	4208679.80	Геодезический метод	0.1	-
379	497584.45	4208686.21	Геодезический метод	0.1	-
380	497589.21	4208694.46	Геодезический метод	0.1	-
381	497590.73	4208702.02	Геодезический метод	0.1	-
382	497596.02	4208707.25	Геодезический метод	0.1	-
383	497603.24	4208710.78	Геодезический метод	0.1	-
384	497612.32	4208722.76	Геодезический метод	0.1	-
385	497620.23	4208731.81	Геодезический метод	0.1	-
386	497624.97	4208736.72	Геодезический метод	0.1	-
387	497633.98	4208739.80	Геодезический метод	0.1	-
388	497640.76	4208745.41	Геодезический метод	0.1	-
389	497645.01	4208751.61	Геодезический метод	0.1	-
390	497649.86	4208759.40	Геодезический метод	0.1	-
391	497659.21	4208767.76	Геодезический метод	0.1	-
392	497666.64	4208773.73	Геодезический метод	0.1	-
393	497672.07	4208779.32	Геодезический метод	0.1	-
394	497675.96	4208785.63	Геодезический метод	0.1	-
395	497682.33	4208788.45	Геодезический метод	0.1	-
396	497689.27	4208791.74	Геодезический метод	0.1	-
397	497696.81	4208800.06	Геодезический метод	0.1	-

2. Сведения о характерных точках границ объекта					
Обозначение характерных точек границ	Координаты, м		Метод определения координат характерной точки	Средняя квадратическая погрешность положения характерной точки (Mt), м	Описание обозначения точки на местности (при наличии)
	X	Y			
1	2	3	4	5	6
398	497705.12	4208816.57	Геодезический метод	0.1	-
399	497712.72	4208829.26	Геодезический метод	0.1	-
400	497715.96	4208832.64	Геодезический метод	0.1	-
401	497724.79	4208834.72	Геодезический метод	0.1	-
402	497728.94	4208838.24	Геодезический метод	0.1	-
403	497731.30	4208848.33	Геодезический метод	0.1	-
404	497734.23	4208854.77	Геодезический метод	0.1	-
405	497739.25	4208864.88	Геодезический метод	0.1	-
406	497745.74	4208873.31	Геодезический метод	0.1	-
407	497744.77	4208879.54	Геодезический метод	0.1	-
408	497743.03	4208884.52	Геодезический метод	0.1	-
409	497747.58	4208889.30	Геодезический метод	0.1	-
410	497754.67	4208898.09	Геодезический метод	0.1	-
411	497759.81	4208909.36	Геодезический метод	0.1	-
412	497763.51	4208920.56	Геодезический метод	0.1	-
413	497764.54	4208930.77	Геодезический метод	0.1	-
414	497765.75	4208939.20	Геодезический метод	0.1	-
415	497769.00	4208943.18	Геодезический метод	0.1	-
416	497772.66	4208942.75	Геодезический метод	0.1	-
417	497777.94	4208942.13	Геодезический метод	0.1	-
418	497782.05	4208947.37	Геодезический метод	0.1	-
419	497785.26	4208954.38	Геодезический метод	0.1	-
420	497786.09	4208962.40	Геодезический метод	0.1	-
421	497791.63	4208970.60	Геодезический метод	0.1	-
422	497797.84	4208980.50	Геодезический метод	0.1	-

2. Сведения о характерных точках границ объекта					
Обозначение характерных точек границ	Координаты, м		Метод определения координат характерной точки	Средняя квадратическая погрешность положения характерной точки (Mt), м	Описание обозначения точки на местности (при наличии)
	X	Y			
1	2	3	4	5	6
423	497803.97	4208988.34	Геодезический метод	0.1	-
424	497810.21	4208990.74	Геодезический метод	0.1	-
425	497820.76	4208990.38	Геодезический метод	0.1	-
426	497826.56	4208997.32	Геодезический метод	0.1	-
427	497829.64	4209006.23	Геодезический метод	0.1	-
428	497831.25	4209012.92	Геодезический метод	0.1	-
429	497834.30	4209015.95	Геодезический метод	0.1	-
430	497840.96	4209015.42	Геодезический метод	0.1	-
431	497843.77	4209018.38	Геодезический метод	0.1	-
432	497843.28	4209026.44	Геодезический метод	0.1	-
433	497844.18	4209035.13	Геодезический метод	0.1	-
434	497848.64	4209042.04	Геодезический метод	0.1	-
435	497855.97	4209046.86	Геодезический метод	0.1	-
436	497862.55	4209051.72	Геодезический метод	0.1	-
437	497867.53	4209058.12	Геодезический метод	0.1	-
438	497870.13	4209066.84	Геодезический метод	0.1	-
439	497875.57	4209074.88	Геодезический метод	0.1	-
440	497879.38	4209078.26	Геодезический метод	0.1	-
441	497885.63	4209075.85	Геодезический метод	0.1	-
442	497892.96	4209088.08	Геодезический метод	0.1	-
443	497896.13	4209098.54	Геодезический метод	0.1	-
444	497897.21	4209103.55	Геодезический метод	0.1	-
445	497906.76	4209108.67	Геодезический метод	0.1	-
446	497905.39	4209110.22	Геодезический метод	0.1	-
447	497871.09	4209163.78	Геодезический метод	0.1	-

2. Сведения о характерных точках границ объекта					
Обозначение характерных точек границ	Координаты, м		Метод определения координат характерной точки	Средняя квадратическая погрешность положения характерной точки (Mt), м	Описание обозначения точки на местности (при наличии)
	X	Y			
1	2	3	4	5	6
448	497802.20	4209264.41	Геодезический метод	0.1	-
449	497801.95	4209264.82	Геодезический метод	0.1	-
450	497801.43	4209265.71	Геодезический метод	0.1	-
451	497800.99	4209266.64	Геодезический метод	0.1	-
452	497800.63	4209267.62	Геодезический метод	0.1	-
453	497800.36	4209268.61	Геодезический метод	0.1	-
454	497800.16	4209269.62	Геодезический метод	0.1	-
455	497800.05	4209270.66	Геодезический метод	0.1	-
456	497800.02	4209271.68	Геодезический метод	0.1	-
457	497808.53	4209800.59	Геодезический метод	0.1	-
458	497808.59	4209801.63	Геодезический метод	0.1	-
459	497808.73	4209802.66	Геодезический метод	0.1	-
460	497808.84	4209803.13	Геодезический метод	0.1	-
461	497833.49	4209797.62	Геодезический метод	0.1	-
462	497825.08	4209275.23	Геодезический метод	0.1	-
463	497893.63	4209175.12	Геодезический метод	0.1	-
464	497895.56	4209172.29	Геодезический метод	0.1	-
465	497920.42	4209130.84	Геодезический метод	0.1	-
466	497921.70	4209129.20	Геодезический метод	0.1	-
467	497996.85	4209058.85	Геодезический метод	0.1	-
468	498031.49	4209020.77	Геодезический метод	0.1	-
469	498189.49	4208803.83	Геодезический метод	0.1	-
470	498201.39	4208783.69	Геодезический метод	0.1	-
471	498237.75	4208715.29	Геодезический метод	0.1	-
472	498246.39	4208686.49	Геодезический метод	0.1	-

2. Сведения о характерных точках границ объекта					
Обозначение характерных точек границ	Координаты, м		Метод определения координат характерной точки	Средняя квадратическая погрешность положения характерной точки (Mt), м	Описание обозначения точки на местности (при наличии)
	X	Y			
1	2	3	4	5	6
473	498255.75	4208659.84	Геодезический метод	0.1	-
474	498268.71	4208638.25	Геодезический метод	0.1	-
475	498283.11	4208607.29	Геодезический метод	0.1	-
476	498298.23	4208580.66	Геодезический метод	0.1	-
477	498307.59	4208551.85	Геодезический метод	0.1	-
478	498372.39	4208256.66	Геодезический метод	0.1	-
479	498378.15	4208250.17	Геодезический метод	0.1	-
480	498395.43	4208210.57	Геодезический метод	0.1	-
481	498419.19	4208160.17	Геодезический метод	0.1	-
482	498584.96	4207743.59	Геодезический метод	0.1	-
483	498632.87	4207623.21	Геодезический метод	0.1	-
484	498833.94	4207299.87	Геодезический метод	0.1	-
485	498878.69	4207265.43	Геодезический метод	0.1	-
486	499098.50	4207043.56	Геодезический метод	0.1	-
487	499118.32	4207024.73	Геодезический метод	0.1	-
488	499187.77	4206971.92	Геодезический метод	0.1	-
489	499214.44	4206951.29	Геодезический метод	0.1	-
490	499271.45	4206908.38	Геодезический метод	0.1	-
491	499110.80	4206635.84	Геодезический метод	0.1	-
492	499025.09	4206456.79	Геодезический метод	0.1	-
493	499012.79	4206423.81	Геодезический метод	0.1	-
494	498753.94	4205729.55	Геодезический метод	0.1	-
495	498534.06	4205156.17	Геодезический метод	0.1	-
496	498527.58	4205142.63	Геодезический метод	0.1	-
497	498523.73	4205145.08	Геодезический метод	0.1	-

2. Сведения о характерных точках границ объекта					
Обозначение характерных точек границ	Координаты, м		Метод определения координат характерной точки	Средняя квадратическая погрешность положения характерной точки (Mt), м	Описание обозначения точки на местности (при наличии)
	X	Y			
1	2	3	4	5	6
498	498502.21	4205159.82	Геодезический метод	0.1	-
499	498490.04	4205168.16	Геодезический метод	0.1	-
500	498477.66	4205176.64	Геодезический метод	0.1	-
501	498469.40	4205182.30	Геодезический метод	0.1	-
502	498448.77	4205196.43	Геодезический метод	0.1	-
503	498428.13	4205210.56	Геодезический метод	0.1	-
504	498407.50	4205224.70	Геодезический метод	0.1	-
505	498386.87	4205238.83	Геодезический метод	0.1	-
506	498384.53	4205240.44	Геодезический метод	0.1	-
507	498366.23	4205252.96	Геодезический метод	0.1	-
508	498345.60	4205267.09	Геодезический метод	0.1	-
509	498324.96	4205281.23	Геодезический метод	0.1	-
510	498314.62	4205288.31	Геодезический метод	0.1	-
511	498304.33	4205295.36	Геодезический метод	0.1	-
512	498283.64	4205309.54	Геодезический метод	0.1	-
513	498275.39	4205315.21	Геодезический метод	0.1	-
514	498259.86	4205325.82	Геодезический метод	0.1	-
515	498254.76	4205329.31	Геодезический метод	0.1	-
516	498244.40	4205336.40	Геодезический метод	0.1	-
517	498234.13	4205343.43	Геодезический метод	0.1	-
518	498213.50	4205357.54	Геодезический метод	0.1	-
519	498192.86	4205371.66	Геодезический метод	0.1	-
520	498182.60	4205378.68	Геодезический метод	0.1	-
521	498172.23	4205385.77	Геодезический метод	0.1	-
522	498151.59	4205399.89	Геодезический метод	0.1	-

2. Сведения о характерных точках границ объекта					
Обозначение характерных точек границ	Координаты, м		Метод определения координат характерной точки	Средняя квадратическая погрешность положения характерной точки (Mt), м	Описание обозначения точки на местности (при наличии)
	X	Y			
1	2	3	4	5	6
523	498130.96	4205414.00	Геодезический метод	0.1	-
524	498120.58	4205421.11	Геодезический метод	0.1	-
525	498110.32	4205428.13	Геодезический метод	0.1	-
526	498089.69	4205442.24	Геодезический метод	0.1	-
527	498074.26	4205452.78	Геодезический метод	0.1	-
528	498069.05	4205456.35	Геодезический метод	0.1	-
529	498058.80	4205463.37	Геодезический метод	0.1	-
530	498048.42	4205470.47	Геодезический метод	0.1	-
531	498042.93	4205474.23	Геодезический метод	0.1	-
532	498027.79	4205484.58	Геодезический метод	0.1	-
533	498007.15	4205498.70	Геодезический метод	0.1	-
534	497997.31	4205505.43	Геодезический метод	0.1	-
535	497986.52	4205512.81	Геодезический метод	0.1	-
536	497969.80	4205524.25	Геодезический метод	0.1	-
537	497965.88	4205526.93	Геодезический метод	0.1	-
538	497946.21	4205540.39	Геодезический метод	0.1	-
539	497945.25	4205541.04	Геодезический метод	0.1	-
540	497924.61	4205555.16	Геодезический метод	0.1	-
541	497903.98	4205569.27	Геодезический метод	0.1	-
542	497892.46	4205577.16	Геодезический метод	0.1	-
543	497884.94	4205584.93	Геодезический метод	0.1	-
544	497868.41	4205602.01	Геодезический метод	0.1	-
545	497865.62	4205604.80	Геодезический метод	0.1	-
546	497844.89	4205625.53	Геодезический метод	0.1	-
547	497834.04	4205636.39	Геодезический метод	0.1	-

2. Сведения о характерных точках границ объекта					
Обозначение характерных точек границ	Координаты, м		Метод определения координат характерной точки	Средняя квадратическая погрешность положения характерной точки (Mt), м	Описание обозначения точки на местности (при наличии)
	X	Y			
1	2	3	4	5	6
548	497823.15	4205647.28	Геодезический метод	0.1	-
549	497799.29	4205671.13	Геодезический метод	0.1	-
550	497785.07	4205681.48	Геодезический метод	0.1	-
551	497771.61	4205691.26	Геодезический метод	0.1	-
552	497758.16	4205701.04	Геодезический метод	0.1	-
553	497744.77	4205710.78	Геодезический метод	0.1	-
554	497735.93	4205717.21	Геодезический метод	0.1	-
555	497734.23	4205711.19	Геодезический метод	0.1	-
556	497711.04	4205725.68	Геодезический метод	0.1	-
557	497709.71	4205726.52	Геодезический метод	0.1	-
558	497704.57	4205730.27	Геодезический метод	0.1	-
559	497683.48	4205745.60	Геодезический метод	0.1	-
560	497662.90	4205760.55	Геодезический метод	0.1	-
561	497646.29	4205772.63	Геодезический метод	0.1	-
562	497640.94	4205775.62	Геодезический метод	0.1	-
563	497618.86	4205787.98	Геодезический метод	0.1	-
564	497596.76	4205800.34	Геодезический метод	0.1	-
565	497575.20	4205812.41	Геодезический метод	0.1	-
566	497553.30	4205824.66	Геодезический метод	0.1	-
567	497531.84	4205836.68	Геодезический метод	0.1	-
568	497525.46	4205840.25	Геодезический метод	0.1	-
569	497510.46	4205849.34	Геодезический метод	0.1	-
570	497489.14	4205862.29	Геодезический метод	0.1	-
571	497485.10	4205864.74	Геодезический метод	0.1	-
572	497467.90	4205875.35	Геодезический метод	0.1	-

2. Сведения о характерных точках границ объекта					
Обозначение характерных точек границ	Координаты, м		Метод определения координат характерной точки	Средняя квадратическая погрешность положения характерной точки (Mt), м	Описание обозначения точки на местности (при наличии)
	X	Y			
1	2	3	4	5	6
573	497446.94	4205888.28	Геодезический метод	0.1	-
574	497425.96	4205901.23	Геодезический метод	0.1	-
575	497425.95	4205901.21	Геодезический метод	0.1	-
576	497415.74	4205907.52	Геодезический метод	0.1	-
577	497398.70	4205918.02	Геодезический метод	0.1	-
578	497394.54	4205920.80	Геодезический метод	0.1	-
579	497373.77	4205934.70	Геодезический метод	0.1	-
580	497352.96	4205948.61	Геодезический метод	0.1	-
581	497332.22	4205962.49	Геодезический метод	0.1	-
582	497311.42	4205976.39	Геодезический метод	0.1	-
583	497290.59	4205990.33	Геодезический метод	0.1	-
584	497284.38	4205994.49	Геодезический метод	0.1	-
585	497267.68	4206003.21	Геодезический метод	0.1	-
586	497245.53	4206014.79	Геодезический метод	0.1	-
587	497234.84	4206020.38	Геодезический метод	0.1	-
588	497224.60	4206028.92	Геодезический метод	0.1	-
589	497205.40	4206044.91	Геодезический метод	0.1	-
590	497194.76	4206053.78	Геодезический метод	0.1	-
591	497184.12	4206057.92	Геодезический метод	0.1	-
592	497160.80	4206066.99	Геодезический метод	0.1	-
593	497137.50	4206076.04	Геодезический метод	0.1	-
594	497114.28	4206085.32	Геодезический метод	0.1	-
595	497086.52	4206096.59	Геодезический метод	0.1	-
596	497085.88	4206094.93	Геодезический метод	0.1	-
597	497071.08	4206056.27	Геодезический метод	0.1	-

2. Сведения о характерных точках границ объекта					
Обозначение характерных точек границ	Координаты, м		Метод определения координат характерной точки	Средняя квадратическая погрешность положения характерной точки (Mt), м	Описание обозначения точки на местности (при наличии)
	X	Y			
1	2	3	4	5	6
598	497068.73	4206050.13	Геодезический метод	0.1	-
599	497051.64	4206054.81	Геодезический метод	0.1	-
600	497027.56	4206061.40	Геодезический метод	0.1	-
601	497014.26	4206065.04	Геодезический метод	0.1	-
602	497003.38	4206068.03	Геодезический метод	0.1	-
603	496986.48	4206072.65	Геодезический метод	0.1	-
604	496979.26	4206074.63	Геодезический метод	0.1	-
605	496955.14	4206081.23	Геодезический метод	0.1	-
606	496930.91	4206087.85	Геодезический метод	0.1	-
607	496930.56	4206048.10	Геодезический метод	0.1	-
608	496930.16	4206001.82	Геодезический метод	0.1	-
609	496748.86	4206017.61	Геодезический метод	0.1	-
610	496752.50	4206030.94	Геодезический метод	0.1	-
611	496754.56	4206038.50	Геодезический метод	0.1	-
612	496759.08	4206055.06	Геодезический метод	0.1	-
613	496730.19	4206061.62	Геодезический метод	0.1	-
614	496734.64	4206078.89	Геодезический метод	0.1	-
615	496735.73	4206083.95	Геодезический метод	0.1	-
616	496724.11	4206086.68	Геодезический метод	0.1	-
617	496698.09	4206092.93	Геодезический метод	0.1	-
618	496696.80	4206093.22	Геодезический метод	0.1	-
619	496676.85	4206097.73	Геодезический метод	0.1	-
620	496665.58	4206100.40	Геодезический метод	0.1	-
621	496643.10	4206105.73	Геодезический метод	0.1	-
622	496611.81	4206112.89	Геодезический метод	0.1	-

2. Сведения о характерных точках границ объекта					
Обозначение характерных точек границ	Координаты, м		Метод определения координат характерной точки	Средняя квадратическая погрешность положения характерной точки (Mt), м	Описание обозначения точки на местности (при наличии)
	X	Y			
1	2	3	4	5	6
623	496587.68	4206118.41	Геодезический метод	0.1	-
624	496592.62	4206147.68	Геодезический метод	0.1	-
625	496595.29	4206163.50	Геодезический метод	0.1	-
626	496592.30	4206162.84	Геодезический метод	0.1	-
627	496563.70	4206175.53	Геодезический метод	0.1	-
628	496551.03	4206181.11	Геодезический метод	0.1	-
629	496528.67	4206191.01	Геодезический метод	0.1	-
630	496528.21	4206192.79	Геодезический метод	0.1	-
631	496526.71	4206198.49	Геодезический метод	0.1	-
632	496507.56	4206175.35	Геодезический метод	0.1	-
633	496501.73	4206168.30	Геодезический метод	0.1	-
634	496455.36	4206178.93	Геодезический метод	0.1	-
635	496438.33	4206182.83	Геодезический метод	0.1	-
636	496430.76	4206184.58	Геодезический метод	0.1	-
637	496414.26	4206188.38	Геодезический метод	0.1	-
638	496327.37	4206208.29	Геодезический метод	0.1	-
639	496299.93	4206214.41	Геодезический метод	0.1	-
640	496284.34	4206218.06	Геодезический метод	0.1	-
641	496277.02	4206238.56	Геодезический метод	0.1	-
642	496261.64	4206237.76	Геодезический метод	0.1	-
643	496201.32	4206234.56	Геодезический метод	0.1	-
644	496139.25	4206231.37	Геодезический метод	0.1	-
645	496030.93	4206227.68	Геодезический метод	0.1	-
646	496048.90	4206102.32	Геодезический метод	0.1	-
647	496047.44	4206018.13	Геодезический метод	0.1	-

2. Сведения о характерных точках границ объекта					
Обозначение характерных точек границ	Координаты, м		Метод определения координат характерной точки	Средняя квадратическая погрешность положения характерной точки (Mt), м	Описание обозначения точки на местности (при наличии)
	X	Y			
1	2	3	4	5	6
648	496044.27	4206008.75	Геодезический метод	0.1	-
649	496041.79	4206001.40	Геодезический метод	0.1	-
650	496035.62	4205993.45	Геодезический метод	0.1	-
651	496031.82	4205988.54	Геодезический метод	0.1	-
652	495974.24	4205914.17	Геодезический метод	0.1	-
653	495970.11	4205908.84	Геодезический метод	0.1	-
654	495886.51	4205801.80	Геодезический метод	0.1	-
655	495872.04	4205771.24	Геодезический метод	0.1	-
656	495863.34	4205752.87	Геодезический метод	0.1	-
657	495859.63	4205745.02	Геодезический метод	0.1	-
658	495854.78	4205734.79	Геодезический метод	0.1	-
659	495851.61	4205728.08	Геодезический метод	0.1	-
660	495812.71	4205727.45	Геодезический метод	0.1	-
661	495783.60	4205675.71	Геодезический метод	0.1	-
662	495772.53	4205682.83	Геодезический метод	0.1	-
663	495742.93	4205701.88	Геодезический метод	0.1	-
664	495719.72	4205716.83	Геодезический метод	0.1	-
665	495714.78	4205718.74	Геодезический метод	0.1	-
666	495710.71	4205720.32	Геодезический метод	0.1	-
667	495694.29	4205726.72	Геодезический метод	0.1	-
668	495602.84	4205762.01	Геодезический метод	0.1	-
669	495568.67	4205684.59	Геодезический метод	0.1	-
670	495550.33	4205648.57	Геодезический метод	0.1	-
671	495472.23	4205564.09	Геодезический метод	0.1	-
672	495383.95	4205451.09	Геодезический метод	0.1	-

2. Сведения о характерных точках границ объекта					
Обозначение характерных точек границ	Координаты, м		Метод определения координат характерной точки	Средняя квадратическая погрешность положения характерной точки (Mt), м	Описание обозначения точки на местности (при наличии)
	X	Y			
1	2	3	4	5	6
673	495301.89	4205337.12	Геодезический метод	0.1	-
674	495295.96	4205328.88	Геодезический метод	0.1	-
675	495052.34	4204990.50	Геодезический метод	0.1	-
676	495033.42	4204999.96	Геодезический метод	0.1	-
677	495027.74	4204992.04	Геодезический метод	0.1	-
678	495019.58	4204980.67	Геодезический метод	0.1	-
679	494984.57	4205004.78	Геодезический метод	0.1	-
680	494978.14	4205009.48	Геодезический метод	0.1	-
681	494974.10	4205012.42	Геодезический метод	0.1	-
682	494949.79	4205030.16	Геодезический метод	0.1	-
683	494925.61	4205047.80	Геодезический метод	0.1	-
684	494901.75	4205065.21	Геодезический метод	0.1	-
685	494876.75	4205083.46	Геодезический метод	0.1	-
686	494858.20	4205096.98	Геодезический метод	0.1	-
687	494857.08	4205121.44	Геодезический метод	0.1	-
688	494821.69	4205159.70	Геодезический метод	0.1	-
689	494803.12	4205178.90	Геодезический метод	0.1	-
690	494784.88	4205198.97	Геодезический метод	0.1	-
691	494755.12	4205231.70	Геодезический метод	0.1	-
692	494717.70	4205244.21	Геодезический метод	0.1	-
693	494711.92	4205246.14	Геодезический метод	0.1	-
694	494690.07	4205279.75	Геодезический метод	0.1	-
695	494680.72	4205294.14	Геодезический метод	0.1	-
696	494679.45	4205295.39	Геодезический метод	0.1	-
697	494650.10	4205323.37	Геодезический метод	0.1	-

2. Сведения о характерных точках границ объекта					
Обозначение характерных точек границ	Координаты, м		Метод определения координат характерной точки	Средняя квадратическая погрешность положения характерной точки (Mt), м	Описание обозначения точки на местности (при наличии)
	X	Y			
1	2	3	4	5	6
698	494624.86	4205347.32	Геодезический метод	0.1	-
699	494605.12	4205366.10	Геодезический метод	0.1	-
700	494637.00	4205421.09	Геодезический метод	0.1	-
701	494670.67	4205479.19	Геодезический метод	0.1	-
702	494652.06	4205500.37	Геодезический метод	0.1	-
703	494628.49	4205527.19	Геодезический метод	0.1	-
704	494556.59	4205609.01	Геодезический метод	0.1	-
705	494581.48	4205637.35	Геодезический метод	0.1	-
706	494592.67	4205641.83	Геодезический метод	0.1	-
707	494646.26	4205635.39	Геодезический метод	0.1	-
708	494657.88	4205633.99	Геодезический метод	0.1	-
709	494686.28	4205632.60	Геодезический метод	0.1	-
710	494704.27	4205632.91	Геодезический метод	0.1	-
711	494707.68	4205626.84	Геодезический метод	0.1	-
712	494714.71	4205633.55	Геодезический метод	0.1	-
713	494711.63	4205637.69	Геодезический метод	0.1	-
714	494735.08	4205658.51	Геодезический метод	0.1	-
715	494759.94	4205681.28	Геодезический метод	0.1	-
716	494790.55	4205713.27	Геодезический метод	0.1	-
717	494826.12	4205745.65	Геодезический метод	0.1	-
718	494850.69	4205768.34	Геодезический метод	0.1	-
719	494855.92	4205773.18	Геодезический метод	0.1	-
720	494861.82	4205778.64	Геодезический метод	0.1	-
721	494886.61	4205807.20	Геодезический метод	0.1	-
722	494921.41	4205853.62	Геодезический метод	0.1	-

2. Сведения о характерных точках границ объекта					
Обозначение характерных точек границ	Координаты, м		Метод определения координат характерной точки	Средняя квадратическая погрешность положения характерной точки (Mt), м	Описание обозначения точки на местности (при наличии)
	X	Y			
1	2	3	4	5	6
723	494936.60	4205887.80	Геодезический метод	0.1	-
724	494969.30	4205928.77	Геодезический метод	0.1	-
725	494985.96	4205946.81	Геодезический метод	0.1	-
726	495003.19	4205964.22	Геодезический метод	0.1	-
727	495017.40	4205980.64	Геодезический метод	0.1	-
728	495024.77	4205988.31	Геодезический метод	0.1	-
729	495034.55	4205999.45	Геодезический метод	0.1	-
730	495028.73	4206001.91	Геодезический метод	0.1	-
731	495023.46	4206004.10	Геодезический метод	0.1	-
732	494915.55	4206088.42	Геодезический метод	0.1	-
733	494897.08	4206099.97	Геодезический метод	0.1	-
734	494899.01	4206118.66	Геодезический метод	0.1	-
735	494886.24	4206122.43	Геодезический метод	0.1	-
736	494870.88	4206134.91	Геодезический метод	0.1	-
737	494862.49	4206126.53	Геодезический метод	0.1	-
738	494860.76	4206127.95	Геодезический метод	0.1	-
739	494812.72	4206150.62	Геодезический метод	0.1	-
740	494799.15	4206157.03	Геодезический метод	0.1	-
741	494707.81	4206121.78	Геодезический метод	0.1	-
742	494707.68	4206121.67	Геодезический метод	0.1	-
743	494695.09	4206133.23	Геодезический метод	0.1	-
744	494685.42	4206145.98	Геодезический метод	0.1	-
745	494687.13	4206149.71	Геодезический метод	0.1	-
746	494697.10	4206162.30	Геодезический метод	0.1	-
747	494704.45	4206171.79	Геодезический метод	0.1	-

2. Сведения о характерных точках границ объекта					
Обозначение характерных точек границ	Координаты, м		Метод определения координат характерной точки	Средняя квадратическая погрешность положения характерной точки (Mt), м	Описание обозначения точки на местности (при наличии)
	X	Y			
1	2	3	4	5	6
748	494708.75	4206178.58	Геодезический метод	0.1	-
749	494713.56	4206185.08	Геодезический метод	0.1	-
750	494723.01	4206200.03	Геодезический метод	0.1	-
751	494749.34	4206253.95	Геодезический метод	0.1	-
752	494753.09	4206260.00	Геодезический метод	0.1	-
753	494756.67	4206267.18	Геодезический метод	0.1	-
754	494761.73	4206278.09	Геодезический метод	0.1	-
755	494759.83	4206279.62	Геодезический метод	0.1	-
756	494742.05	4206294.95	Геодезический метод	0.1	-
757	494740.68	4206296.13	Геодезический метод	0.1	-
758	494738.88	4206297.68	Геодезический метод	0.1	-
759	494711.15	4206321.56	Геодезический метод	0.1	-
760	494705.86	4206326.13	Геодезический метод	0.1	-
761	494705.86	4206327.00	Геодезический метод	0.1	-
762	494704.84	4206327.00	Геодезический метод	0.1	-
763	494662.02	4206363.92	Геодезический метод	0.1	-
764	494658.81	4206366.68	Геодезический метод	0.1	-
765	494649.98	4206374.31	Геодезический метод	0.1	-
766	494639.07	4206383.74	Геодезический метод	0.1	-
767	494649.60	4206397.55	Геодезический метод	0.1	-
768	494626.79	4206409.87	Геодезический метод	0.1	-
769	494629.84	4206414.82	Геодезический метод	0.1	-
770	494614.27	4206422.77	Геодезический метод	0.1	-
771	494593.03	4206423.37	Геодезический метод	0.1	-
772	494577.14	4206435.52	Геодезический метод	0.1	-

2. Сведения о характерных точках границ объекта					
Обозначение характерных точек границ	Координаты, м		Метод определения координат характерной точки	Средняя квадратическая погрешность положения характерной точки (Mt), м	Описание обозначения точки на местности (при наличии)
	X	Y			
1	2	3	4	5	6
773	494581.19	4206438.66	Геодезический метод	0.1	-
774	494585.17	4206441.75	Геодезический метод	0.1	-
775	494592.83	4206447.69	Геодезический метод	0.1	-
776	494601.77	4206459.18	Геодезический метод	0.1	-
777	494605.27	4206463.68	Геодезический метод	0.1	-
778	494609.06	4206468.57	Геодезический метод	0.1	-
779	494607.11	4206472.08	Геодезический метод	0.1	-
780	494647.65	4206527.50	Геодезический метод	0.1	-
781	494654.63	4206541.50	Геодезический метод	0.1	-
782	494675.86	4206566.34	Геодезический метод	0.1	-
783	494679.85	4206571.75	Геодезический метод	0.1	-
784	494694.95	4206592.19	Геодезический метод	0.1	-
785	494709.64	4206613.33	Геодезический метод	0.1	-
786	494794.75	4206759.76	Геодезический метод	0.1	-
787	494801.72	4206775.76	Геодезический метод	0.1	-
788	494803.51	4206779.84	Геодезический метод	0.1	-
789	494807.03	4206787.91	Геодезический метод	0.1	-
790	494826.48	4206832.53	Геодезический метод	0.1	-
791	494842.97	4206894.38	Геодезический метод	0.1	-
792	494863.35	4206970.82	Геодезический метод	0.1	-
793	494865.28	4206978.08	Геодезический метод	0.1	-
794	494837.19	4207015.33	Геодезический метод	0.1	-
795	494858.17	4207051.08	Геодезический метод	0.1	-
796	494833.47	4207143.68	Геодезический метод	0.1	-
797	494805.46	4207207.77	Геодезический метод	0.1	-

2. Сведения о характерных точках границ объекта					
Обозначение характерных точек границ	Координаты, м		Метод определения координат характерной точки	Средняя квадратическая погрешность положения характерной точки (Mt), м	Описание обозначения точки на местности (при наличии)
	X	Y			
1	2	3	4	5	6
798	494816.96	4207218.06	Геодезический метод	0.1	-
799	494808.67	4207227.45	Геодезический метод	0.1	-
800	494819.67	4207238.03	Геодезический метод	0.1	-
801	494775.67	4207299.29	Геодезический метод	0.1	-
802	494666.04	4207451.95	Геодезический метод	0.1	-
803	494662.97	4207455.88	Геодезический метод	0.1	-
804	494692.55	4207487.27	Геодезический метод	0.1	-
805	494680.60	4207492.77	Геодезический метод	0.1	-
806	494665.67	4207513.89	Геодезический метод	0.1	-
807	494658.00	4207519.38	Геодезический метод	0.1	-
808	494652.51	4207508.97	Геодезический метод	0.1	-
809	494644.42	4207524.67	Геодезический метод	0.1	-
810	494644.66	4207527.75	Геодезический метод	0.1	-
811	494639.65	4207527.74	Геодезический метод	0.1	-
812	494613.41	4207562.67	Геодезический метод	0.1	-
813	494624.66	4207592.66	Геодезический метод	0.1	-
814	494584.65	4207626.56	Геодезический метод	0.1	-
815	494584.11	4207640.49	Геодезический метод	0.1	-
816	494554.65	4207675.52	Геодезический метод	0.1	-
817	494449.11	4207756.63	Геодезический метод	0.1	-
818	494366.66	4207819.53	Геодезический метод	0.1	-
819	494292.99	4207883.16	Геодезический метод	0.1	-
820	494288.33	4207870.21	Геодезический метод	0.1	-
821	494370.07	4207756.75	Геодезический метод	0.1	-
822	494154.13	4207610.35	Геодезический метод	0.1	-

2. Сведения о характерных точках границ объекта					
Обозначение характерных точек границ	Координаты, м		Метод определения координат характерной точки	Средняя квадратическая погрешность положения характерной точки (Mt), м	Описание обозначения точки на местности (при наличии)
	X	Y			
1	2	3	4	5	6
823	493957.55	4207922.00	Геодезический метод	0.1	-
824	493945.49	4207939.27	Геодезический метод	0.1	-
825	493936.84	4207951.66	Геодезический метод	0.1	-
826	493891.90	4208016.01	Геодезический метод	0.1	-
827	493883.05	4208028.68	Геодезический метод	0.1	-
828	493856.76	4208066.32	Геодезический метод	0.1	-
829	493838.69	4208093.76	Геодезический метод	0.1	-
830	493830.28	4208106.52	Геодезический метод	0.1	-
831	493786.53	4208172.97	Геодезический метод	0.1	-
832	493778.12	4208185.74	Геодезический метод	0.1	-
833	493734.70	4208251.68	Геодезический метод	0.1	-
834	493728.02	4208261.82	Геодезический метод	0.1	-
835	493726.45	4208264.61	Геодезический метод	0.1	-
836	493721.91	4208272.67	Геодезический метод	0.1	-
837	493693.28	4208323.48	Геодезический метод	0.1	-
838	493689.02	4208337.33	Геодезический метод	0.1	-
839	493683.94	4208353.83	Геодезический метод	0.1	-
840	493681.66	4208361.24	Геодезический метод	0.1	-
841	493684.16	4208393.49	Геодезический метод	0.1	-
842	493685.32	4208408.26	Геодезический метод	0.1	-
843	493699.27	4208464.08	Геодезический метод	0.1	-
844	493702.69	4208485.27	Геодезический метод	0.1	-
845	493706.08	4208506.28	Геодезический метод	0.1	-
846	493712.67	4208547.16	Геодезический метод	0.1	-
847	493711.91	4208597.70	Геодезический метод	0.1	-

2. Сведения о характерных точках границ объекта					
Обозначение характерных точек границ	Координаты, м		Метод определения координат характерной точки	Средняя квадратическая погрешность положения характерной точки (Mt), м	Описание обозначения точки на местности (при наличии)
	X	Y			
1	2	3	4	5	6
848	493712.15	4208600.14	Геодезический метод	0.1	-
849	493714.00	4208618.92	Геодезический метод	0.1	-
850	493715.82	4208637.46	Геодезический метод	0.1	-
851	493744.09	4208689.49	Геодезический метод	0.1	-
852	493780.02	4208720.11	Геодезический метод	0.1	-
853	493801.80	4208732.29	Геодезический метод	0.1	-
854	493828.97	4208730.40	Геодезический метод	0.1	-
855	493833.53	4208730.08	Геодезический метод	0.1	-
856	493857.40	4208730.97	Геодезический метод	0.1	-
857	493873.01	4208731.55	Геодезический метод	0.1	-
858	493907.70	4208742.62	Геодезический метод	0.1	-
859	493940.54	4208766.24	Геодезический метод	0.1	-
860	493954.25	4208776.93	Геодезический метод	0.1	-
861	493992.56	4208806.83	Геодезический метод	0.1	-
862	494021.35	4208845.94	Геодезический метод	0.1	-
863	494058.98	4208872.88	Геодезический метод	0.1	-
864	494072.48	4208874.98	Геодезический метод	0.1	-
865	494075.59	4208875.46	Геодезический метод	0.1	-
866	494099.57	4208867.71	Геодезический метод	0.1	-
867	494143.85	4208871.03	Геодезический метод	0.1	-
868	494158.05	4208879.96	Геодезический метод	0.1	-
869	494202.52	4208907.93	Геодезический метод	0.1	-
870	494219.46	4208920.97	Геодезический метод	0.1	-
871	494239.42	4208936.34	Геодезический метод	0.1	-
872	494273.10	4208950.94	Геодезический метод	0.1	-

2. Сведения о характерных точках границ объекта					
Обозначение характерных точек границ	Координаты, м		Метод определения координат характерной точки	Средняя квадратическая погрешность положения характерной точки (Mt), м	Описание обозначения точки на местности (при наличии)
	X	Y			
1	2	3	4	5	6
873	494293.44	4208959.76	Геодезический метод	0.1	-
874	494304.75	4208964.66	Геодезический метод	0.1	-
875	494311.72	4208970.82	Геодезический метод	0.1	-
876	494318.62	4208976.92	Геодезический метод	0.1	-
877	494327.98	4208983.49	Геодезический метод	0.1	-
878	494346.36	4208996.39	Геодезический метод	0.1	-
879	494355.27	4209002.64	Геодезический метод	0.1	-
880	494352.14	4209036.37	Геодезический метод	0.1	-
881	494410.28	4209032.35	Геодезический метод	0.1	-
882	494413.37	4209033.39	Геодезический метод	0.1	-
883	494436.05	4209041.00	Геодезический метод	0.1	-
884	494437.57	4209041.51	Геодезический метод	0.1	-
885	494445.18	4209063.55	Геодезический метод	0.1	-
886	494459.11	4209068.71	Геодезический метод	0.1	-
887	494461.87	4209105.09	Геодезический метод	0.1	-
888	494477.93	4209104.97	Геодезический метод	0.1	-
889	494516.71	4209078.29	Геодезический метод	0.1	-
890	494538.74	4209065.50	Геодезический метод	0.1	-
891	494547.00	4209060.71	Геодезический метод	0.1	-
892	494567.52	4209053.63	Геодезический метод	0.1	-
893	494579.49	4209049.50	Геодезический метод	0.1	-
894	494609.40	4209039.17	Геодезический метод	0.1	-
895	494620.32	4209035.40	Геодезический метод	0.1	-
896	494641.90	4209032.11	Геодезический метод	0.1	-
897	494655.73	4209030.00	Геодезический метод	0.1	-

2. Сведения о характерных точках границ объекта					
Обозначение характерных точек границ	Координаты, м		Метод определения координат характерной точки	Средняя квадратическая погрешность положения характерной точки (Mt), м	Описание обозначения точки на местности (при наличии)
	X	Y			
1	2	3	4	5	6
898	494661.80	4209029.08	Геодезический метод	0.1	-
899	494674.16	4209054.44	Геодезический метод	0.1	-
900	494713.22	4209039.28	Геодезический метод	0.1	-
901	494750.46	4209034.18	Геодезический метод	0.1	-
902	494744.03	4209004.08	Геодезический метод	0.1	-
903	494743.86	4208980.12	Геодезический метод	0.1	-
904	494745.78	4208979.53	Геодезический метод	0.1	-
905	494762.65	4208974.36	Геодезический метод	0.1	-
906	494780.16	4208983.12	Геодезический метод	0.1	-
907	494792.46	4208990.24	Геодезический метод	0.1	-
908	494820.03	4209006.18	Геодезический метод	0.1	-
909	494822.43	4209007.57	Геодезический метод	0.1	-
910	494822.76	4209008.04	Геодезический метод	0.1	-
911	494837.56	4209029.34	Геодезический метод	0.1	-
912	494857.12	4209024.54	Геодезический метод	0.1	-
913	494864.50	4209016.06	Геодезический метод	0.1	-
914	494864.67	4209014.52	Геодезический метод	0.1	-
915	494865.99	4209002.65	Геодезический метод	0.1	-
916	494930.47	4209041.19	Геодезический метод	0.1	-
917	494939.93	4209040.65	Геодезический метод	0.1	-
918	494944.94	4209021.59	Геодезический метод	0.1	-
919	494965.27	4209023.11	Геодезический метод	0.1	-
920	495004.34	4209026.02	Геодезический метод	0.1	-
921	495010.57	4209030.62	Геодезический метод	0.1	-
922	495013.81	4209043.47	Геодезический метод	0.1	-

2. Сведения о характерных точках границ объекта					
Обозначение характерных точек границ	Координаты, м		Метод определения координат характерной точки	Средняя квадратическая погрешность положения характерной точки (Mt), м	Описание обозначения точки на местности (при наличии)
	X	Y			
1	2	3	4	5	6
923	495043.51	4209083.85	Геодезический метод	0.1	-
924	495031.75	4209100.09	Геодезический метод	0.1	-
925	495030.65	4209109.60	Геодезический метод	0.1	-
926	495030.07	4209114.65	Геодезический метод	0.1	-
927	494996.62	4209114.80	Геодезический метод	0.1	-
928	494981.42	4209114.87	Геодезический метод	0.1	-
929	494943.45	4209115.04	Геодезический метод	0.1	-
930	494906.31	4209115.21	Геодезический метод	0.1	-
931	494889.17	4209113.50	Геодезический метод	0.1	-
932	494872.71	4209111.85	Геодезический метод	0.1	-
933	494883.91	4209137.61	Геодезический метод	0.1	-
934	494891.13	4209154.75	Геодезический метод	0.1	-
935	494897.35	4209169.53	Геодезический метод	0.1	-
936	494897.92	4209173.69	Геодезический метод	0.1	-
937	494899.03	4209181.85	Геодезический метод	0.1	-
938	494886.15	4209190.81	Геодезический метод	0.1	-
939	494875.37	4209193.66	Геодезический метод	0.1	-
940	494862.81	4209196.98	Геодезический метод	0.1	-
941	494856.47	4209198.65	Геодезический метод	0.1	-
942	494824.55	4209177.93	Геодезический метод	0.1	-
943	494818.32	4209170.55	Геодезический метод	0.1	-
944	494809.43	4209160.01	Геодезический метод	0.1	-
945	494800.47	4209127.53	Геодезический метод	0.1	-
946	494798.79	4209105.69	Геодезический метод	0.1	-
947	494789.27	4209094.49	Геодезический метод	0.1	-

2. Сведения о характерных точках границ объекта					
Обозначение характерных точек границ	Координаты, м		Метод определения координат характерной точки	Средняя квадратическая погрешность положения характерной точки (Mt), м	Описание обозначения точки на местности (при наличии)
	X	Y			
1	2	3	4	5	6
948	494747.83	4209097.84	Геодезический метод	0.1	-
949	494727.15	4209109.86	Геодезический метод	0.1	-
950	494713.63	4209117.72	Геодезический метод	0.1	-
951	494706.39	4209121.93	Геодезический метод	0.1	-
952	494697.43	4209128.09	Геодезический метод	0.1	-
953	494696.31	4209166.17	Геодезический метод	0.1	-
954	494699.57	4209169.72	Геодезический метод	0.1	-
955	494716.54	4209188.15	Геодезический метод	0.1	-
956	494733.50	4209206.59	Геодезический метод	0.1	-
957	494734.95	4209208.16	Геодезический метод	0.1	-
958	494759.03	4209213.76	Геодезический метод	0.1	-
959	494760.51	4209214.50	Геодезический метод	0.1	-
960	494788.58	4209228.54	Геодезический метод	0.1	-
961	494815.92	4209242.21	Геодезический метод	0.1	-
962	494823.99	4209246.25	Геодезический метод	0.1	-
963	494843.03	4209260.81	Геодезический метод	0.1	-
964	494875.81	4209281.67	Геодезический метод	0.1	-
965	494886.15	4209288.25	Геодезический метод	0.1	-
966	494902.86	4209294.52	Геодезический метод	0.1	-
967	494917.51	4209300.01	Геодезический метод	0.1	-
968	494946.07	4209307.30	Геодезический метод	0.1	-
969	494949.60	4209307.86	Геодезический метод	0.1	-
970	494967.13	4209310.67	Геодезический метод	0.1	-
971	495010.71	4209317.65	Геодезический метод	0.1	-
972	495054.29	4209324.62	Геодезический метод	0.1	-

2. Сведения о характерных точках границ объекта					
Обозначение характерных точек границ	Координаты, м		Метод определения координат характерной точки	Средняя квадратическая погрешность положения характерной точки (Mt), м	Описание обозначения точки на местности (при наличии)
	X	Y			
1	2	3	4	5	6
973	495071.73	4209327.41	Геодезический метод	0.1	-
974	495115.31	4209334.39	Геодезический метод	0.1	-
975	495117.43	4209334.73	Геодезический метод	0.1	-
976	495158.29	4209340.61	Геодезический метод	0.1	-
977	495175.47	4209343.08	Геодезический метод	0.1	-
978	495218.43	4209349.26	Геодезический метод	0.1	-
979	495261.38	4209355.44	Геодезический метод	0.1	-
980	495278.56	4209357.91	Геодезический метод	0.1	-
981	495284.87	4209358.82	Геодезический метод	0.1	-
982	495318.47	4209360.21	Геодезический метод	0.1	-
983	495325.19	4209360.49	Геодезический метод	0.1	-
984	495342.58	4209342.33	Геодезический метод	0.1	-
985	495353.06	4209331.39	Геодезический метод	0.1	-
986	495374.02	4209309.50	Геодезический метод	0.1	-
987	495378.40	4209304.93	Геодезический метод	0.1	-
988	495386.79	4209277.16	Геодезический метод	0.1	-
989	495391.04	4209263.12	Геодезический метод	0.1	-
990	495394.26	4209252.47	Геодезический метод	0.1	-
991	495401.88	4209228.31	Геодезический метод	0.1	-
992	495412.81	4209193.63	Геодезический метод	0.1	-
993	495415.61	4209184.76	Геодезический метод	0.1	-
994	495414.56	4209176.40	Геодезический метод	0.1	-
1	495409.37	4209135.16	Геодезический метод	0.1	-

ТЕКСТОВОЕ ОПИСАНИЕ		
местоположения границ населенных пунктов, территориальных зон		
Прохождение границы		Описание прохождения границы
от точки	до точки	
1	2	3
1	2	-
2	3	-
3	4	-
4	5	-
5	6	-
6	7	-
7	8	-
8	9	-
9	10	-
10	11	-
11	12	-
12	13	-
13	14	-
14	15	-
15	16	-
16	17	-
17	18	-
18	19	-
19	20	-
20	21	-
21	22	-
22	23	-
23	24	-
24	25	-
25	26	-
26	27	-
27	28	-
28	29	-
29	30	-
30	31	-
31	32	-
32	33	-
33	34	-
34	35	-
35	36	-
36	37	-
37	38	-

ТЕКСТОВОЕ ОПИСАНИЕ		
местоположения границ населенных пунктов, территориальных зон		
Прохождение границы		Описание прохождения границы
от точки	до точки	
1	2	3
38	39	-
39	40	-
40	41	-
41	42	-
42	43	-
43	44	-
44	45	-
45	46	-
46	47	-
47	48	-
48	49	-
49	50	-
50	51	-
51	52	-
52	53	-
53	54	-
54	55	-
55	56	-
56	57	-
57	58	-
58	59	-
59	60	-
60	61	-
61	62	-
62	63	-
63	64	-
64	65	-
65	66	-
66	67	-
67	68	-
68	69	-
69	70	-
70	71	-
71	72	-
72	73	-
73	74	-
74	75	-

ТЕКСТОВОЕ ОПИСАНИЕ		
местоположения границ населенных пунктов, территориальных зон		
Прохождение границы		Описание прохождения границы
от точки	до точки	
1	2	3
75	76	-
76	77	-
77	78	-
78	79	-
79	80	-
80	81	-
81	82	-
82	83	-
83	84	-
84	85	-
85	86	-
86	87	-
87	88	-
88	89	-
89	90	-
90	91	-
91	92	-
92	93	-
93	94	-
94	95	-
95	96	-
96	97	-
97	98	-
98	99	-
99	100	-
100	101	-
101	102	-
102	103	-
103	104	-
104	105	-
105	106	-
106	107	-
107	108	-
108	109	-
109	110	-
110	111	-
111	112	-

ТЕКСТОВОЕ ОПИСАНИЕ		
местоположения границ населенных пунктов, территориальных зон		
Прохождение границы		Описание прохождения границы
от точки	до точки	
1	2	3
112	113	-
113	114	-
114	115	-
115	116	-
116	117	-
117	118	-
118	119	-
119	120	-
120	121	-
121	122	-
122	123	-
123	124	-
124	125	-
125	126	-
126	127	-
127	128	-
128	129	-
129	130	-
130	131	-
131	132	-
132	133	-
133	134	-
134	135	-
135	136	-
136	137	-
137	138	-
138	139	-
139	140	-
140	141	-
141	142	-
142	143	-
143	144	-
144	145	-
145	146	-
146	147	-
147	148	-
148	149	-

ТЕКСТОВОЕ ОПИСАНИЕ		
местоположения границ населенных пунктов, территориальных зон		
Прохождение границы		Описание прохождения границы
от точки	до точки	
1	2	3
149	150	-
150	151	-
151	152	-
152	153	-
153	154	-
154	155	-
155	156	-
156	157	-
157	158	-
158	159	-
159	160	-
160	161	-
161	162	-
162	163	-
163	164	-
164	165	-
165	166	-
166	167	-
167	168	-
168	169	-
169	170	-
170	171	-
171	172	-
172	173	-
173	174	-
174	175	-
175	176	-
176	177	-
177	178	-
178	179	-
179	180	-
180	181	-
181	182	-
182	183	-
183	184	-
184	185	-
185	186	-

ТЕКСТОВОЕ ОПИСАНИЕ		
местоположения границ населенных пунктов, территориальных зон		
Прохождение границы		Описание прохождения границы
от точки	до точки	
1	2	3
186	187	-
187	188	-
188	189	-
189	190	-
190	191	-
191	192	-
192	193	-
193	194	-
194	195	-
195	196	-
196	197	-
197	198	-
198	199	-
199	200	-
200	201	-
201	202	-
202	203	-
203	204	-
204	205	-
205	206	-
206	207	-
207	208	-
208	209	-
209	210	-
210	211	-
211	212	-
212	213	-
213	214	-
214	215	-
215	216	-
216	217	-
217	218	-
218	219	-
219	220	-
220	221	-
221	222	-
222	223	-

ТЕКСТОВОЕ ОПИСАНИЕ		
местоположения границ населенных пунктов, территориальных зон		
Прохождение границы		Описание прохождения границы
от точки	до точки	
1	2	3
223	224	-
224	225	-
225	226	-
226	227	-
227	228	-
228	229	-
229	230	-
230	231	-
231	232	-
232	233	-
233	234	-
234	235	-
235	236	-
236	237	-
237	238	-
238	239	-
239	240	-
240	241	-
241	242	-
242	243	-
243	244	-
244	245	-
245	246	-
246	247	-
247	248	-
248	249	-
249	250	-
250	251	-
251	252	-
252	253	-
253	254	-
254	255	-
255	256	-
256	257	-
257	258	-
258	259	-
259	260	-

ТЕКСТОВОЕ ОПИСАНИЕ		
местоположения границ населенных пунктов, территориальных зон		
Прохождение границы		Описание прохождения границы
от точки	до точки	
1	2	3
260	261	-
261	262	-
262	263	-
263	264	-
264	265	-
265	266	-
266	267	-
267	268	-
268	269	-
269	270	-
270	271	-
271	272	-
272	273	-
273	274	-
274	275	-
275	276	-
276	277	-
277	278	-
278	279	-
279	280	-
280	281	-
281	282	-
282	283	-
283	284	-
284	285	-
285	286	-
286	287	-
287	288	-
288	289	-
289	290	-
290	291	-
291	292	-
292	293	-
293	294	-
294	295	-
295	296	-
296	297	-

ТЕКСТОВОЕ ОПИСАНИЕ		
местоположения границ населенных пунктов, территориальных зон		
Прохождение границы		Описание прохождения границы
от точки	до точки	
1	2	3
297	298	-
298	299	-
299	300	-
300	301	-
301	302	-
302	303	-
303	304	-
304	305	-
305	306	-
306	307	-
307	308	-
308	309	-
309	310	-
310	311	-
311	312	-
312	313	-
313	314	-
314	315	-
315	316	-
316	317	-
317	318	-
318	319	-
319	320	-
320	321	-
321	322	-
322	323	-
323	324	-
324	325	-
325	326	-
326	327	-
327	328	-
328	329	-
329	330	-
330	331	-
331	332	-
332	333	-
333	334	-

ТЕКСТОВОЕ ОПИСАНИЕ		
местоположения границ населенных пунктов, территориальных зон		
Прохождение границы		Описание прохождения границы
от точки	до точки	
1	2	3
334	335	-
335	336	-
336	337	-
337	338	-
338	339	-
339	340	-
340	341	-
341	342	-
342	343	-
343	344	-
344	345	-
345	346	-
346	347	-
347	348	-
348	349	-
349	350	-
350	351	-
351	352	-
352	353	-
353	354	-
354	355	-
355	356	-
356	357	-
357	358	-
358	359	-
359	360	-
360	361	-
361	362	-
362	363	-
363	364	-
364	365	-
365	366	-
366	367	-
367	368	-
368	369	-
369	370	-
370	371	-

ТЕКСТОВОЕ ОПИСАНИЕ		
местоположения границ населенных пунктов, территориальных зон		
Прохождение границы		Описание прохождения границы
от точки	до точки	
1	2	3
371	372	-
372	373	-
373	374	-
374	375	-
375	376	-
376	377	-
377	378	-
378	379	-
379	380	-
380	381	-
381	382	-
382	383	-
383	384	-
384	385	-
385	386	-
386	387	-
387	388	-
388	389	-
389	390	-
390	391	-
391	392	-
392	393	-
393	394	-
394	395	-
395	396	-
396	397	-
397	398	-
398	399	-
399	400	-
400	401	-
401	402	-
402	403	-
403	404	-
404	405	-
405	406	-
406	407	-
407	408	-

ТЕКСТОВОЕ ОПИСАНИЕ		
местоположения границ населенных пунктов, территориальных зон		
Прохождение границы		Описание прохождения границы
от точки	до точки	
1	2	3
408	409	-
409	410	-
410	411	-
411	412	-
412	413	-
413	414	-
414	415	-
415	416	-
416	417	-
417	418	-
418	419	-
419	420	-
420	421	-
421	422	-
422	423	-
423	424	-
424	425	-
425	426	-
426	427	-
427	428	-
428	429	-
429	430	-
430	431	-
431	432	-
432	433	-
433	434	-
434	435	-
435	436	-
436	437	-
437	438	-
438	439	-
439	440	-
440	441	-
441	442	-
442	443	-
443	444	-
444	445	-

ТЕКСТОВОЕ ОПИСАНИЕ		
местоположения границ населенных пунктов, территориальных зон		
Прохождение границы		Описание прохождения границы
от точки	до точки	
1	2	3
445	446	-
446	447	-
447	448	-
448	449	-
449	450	-
450	451	-
451	452	-
452	453	-
453	454	-
454	455	-
455	456	-
456	457	-
457	458	-
458	459	-
459	460	-
460	461	-
461	462	-
462	463	-
463	464	-
464	465	-
465	466	-
466	467	-
467	468	-
468	469	-
469	470	-
470	471	-
471	472	-
472	473	-
473	474	-
474	475	-
475	476	-
476	477	-
477	478	-
478	479	-
479	480	-
480	481	-
481	482	-

ТЕКСТОВОЕ ОПИСАНИЕ		
местоположения границ населенных пунктов, территориальных зон		
Прохождение границы		Описание прохождения границы
от точки	до точки	
1	2	3
482	483	-
483	484	-
484	485	-
485	486	-
486	487	-
487	488	-
488	489	-
489	490	-
490	491	-
491	492	-
492	493	-
493	494	-
494	495	-
495	496	-
496	497	-
497	498	-
498	499	-
499	500	-
500	501	-
501	502	-
502	503	-
503	504	-
504	505	-
505	506	-
506	507	-
507	508	-
508	509	-
509	510	-
510	511	-
511	512	-
512	513	-
513	514	-
514	515	-
515	516	-
516	517	-
517	518	-
518	519	-

ТЕКСТОВОЕ ОПИСАНИЕ		
местоположения границ населенных пунктов, территориальных зон		
Прохождение границы		Описание прохождения границы
от точки	до точки	
1	2	3
519	520	-
520	521	-
521	522	-
522	523	-
523	524	-
524	525	-
525	526	-
526	527	-
527	528	-
528	529	-
529	530	-
530	531	-
531	532	-
532	533	-
533	534	-
534	535	-
535	536	-
536	537	-
537	538	-
538	539	-
539	540	-
540	541	-
541	542	-
542	543	-
543	544	-
544	545	-
545	546	-
546	547	-
547	548	-
548	549	-
549	550	-
550	551	-
551	552	-
552	553	-
553	554	-
554	555	-
555	556	-

ТЕКСТОВОЕ ОПИСАНИЕ		
местоположения границ населенных пунктов, территориальных зон		
Прохождение границы		Описание прохождения границы
от точки	до точки	
1	2	3
556	557	-
557	558	-
558	559	-
559	560	-
560	561	-
561	562	-
562	563	-
563	564	-
564	565	-
565	566	-
566	567	-
567	568	-
568	569	-
569	570	-
570	571	-
571	572	-
572	573	-
573	574	-
574	575	-
575	576	-
576	577	-
577	578	-
578	579	-
579	580	-
580	581	-
581	582	-
582	583	-
583	584	-
584	585	-
585	586	-
586	587	-
587	588	-
588	589	-
589	590	-
590	591	-
591	592	-
592	593	-

ТЕКСТОВОЕ ОПИСАНИЕ		
местоположения границ населенных пунктов, территориальных зон		
Прохождение границы		Описание прохождения границы
от точки	до точки	
1	2	3
593	594	-
594	595	-
595	596	-
596	597	-
597	598	-
598	599	-
599	600	-
600	601	-
601	602	-
602	603	-
603	604	-
604	605	-
605	606	-
606	607	-
607	608	-
608	609	-
609	610	-
610	611	-
611	612	-
612	613	-
613	614	-
614	615	-
615	616	-
616	617	-
617	618	-
618	619	-
619	620	-
620	621	-
621	622	-
622	623	-
623	624	-
624	625	-
625	626	-
626	627	-
627	628	-
628	629	-
629	630	-

ТЕКСТОВОЕ ОПИСАНИЕ		
местоположения границ населенных пунктов, территориальных зон		
Прохождение границы		Описание прохождения границы
от точки	до точки	
1	2	3
630	631	-
631	632	-
632	633	-
633	634	-
634	635	-
635	636	-
636	637	-
637	638	-
638	639	-
639	640	-
640	641	-
641	642	-
642	643	-
643	644	-
644	645	-
645	646	-
646	647	-
647	648	-
648	649	-
649	650	-
650	651	-
651	652	-
652	653	-
653	654	-
654	655	-
655	656	-
656	657	-
657	658	-
658	659	-
659	660	-
660	661	-
661	662	-
662	663	-
663	664	-
664	665	-
665	666	-
666	667	-

ТЕКСТОВОЕ ОПИСАНИЕ		
местоположения границ населенных пунктов, территориальных зон		
Прохождение границы		Описание прохождения границы
от точки	до точки	
1	2	3
667	668	-
668	669	-
669	670	-
670	671	-
671	672	-
672	673	-
673	674	-
674	675	-
675	676	-
676	677	-
677	678	-
678	679	-
679	680	-
680	681	-
681	682	-
682	683	-
683	684	-
684	685	-
685	686	-
686	687	-
687	688	-
688	689	-
689	690	-
690	691	-
691	692	-
692	693	-
693	694	-
694	695	-
695	696	-
696	697	-
697	698	-
698	699	-
699	700	-
700	701	-
701	702	-
702	703	-
703	704	-

ТЕКСТОВОЕ ОПИСАНИЕ		
местоположения границ населенных пунктов, территориальных зон		
Прохождение границы		Описание прохождения границы
от точки	до точки	
1	2	3
704	705	-
705	706	-
706	707	-
707	708	-
708	709	-
709	710	-
710	711	-
711	712	-
712	713	-
713	714	-
714	715	-
715	716	-
716	717	-
717	718	-
718	719	-
719	720	-
720	721	-
721	722	-
722	723	-
723	724	-
724	725	-
725	726	-
726	727	-
727	728	-
728	729	-
729	730	-
730	731	-
731	732	-
732	733	-
733	734	-
734	735	-
735	736	-
736	737	-
737	738	-
738	739	-
739	740	-
740	741	-

ТЕКСТОВОЕ ОПИСАНИЕ		
местоположения границ населенных пунктов, территориальных зон		
Прохождение границы		Описание прохождения границы
от точки	до точки	
1	2	3
741	742	-
742	743	-
743	744	-
744	745	-
745	746	-
746	747	-
747	748	-
748	749	-
749	750	-
750	751	-
751	752	-
752	753	-
753	754	-
754	755	-
755	756	-
756	757	-
757	758	-
758	759	-
759	760	-
760	761	-
761	762	-
762	763	-
763	764	-
764	765	-
765	766	-
766	767	-
767	768	-
768	769	-
769	770	-
770	771	-
771	772	-
772	773	-
773	774	-
774	775	-
775	776	-
776	777	-
777	778	-

ТЕКСТОВОЕ ОПИСАНИЕ		
местоположения границ населенных пунктов, территориальных зон		
Прохождение границы		Описание прохождения границы
от точки	до точки	
1	2	3
778	779	-
779	780	-
780	781	-
781	782	-
782	783	-
783	784	-
784	785	-
785	786	-
786	787	-
787	788	-
788	789	-
789	790	-
790	791	-
791	792	-
792	793	-
793	794	-
794	795	-
795	796	-
796	797	-
797	798	-
798	799	-
799	800	-
800	801	-
801	802	-
802	803	-
803	804	-
804	805	-
805	806	-
806	807	-
807	808	-
808	809	-
809	810	-
810	811	-
811	812	-
812	813	-
813	814	-
814	815	-

ТЕКСТОВОЕ ОПИСАНИЕ		
местоположения границ населенных пунктов, территориальных зон		
Прохождение границы		Описание прохождения границы
от точки	до точки	
1	2	3
815	816	-
816	817	-
817	818	-
818	819	-
819	820	-
820	821	-
821	822	-
822	823	-
823	824	-
824	825	-
825	826	-
826	827	-
827	828	-
828	829	-
829	830	-
830	831	-
831	832	-
832	833	-
833	834	-
834	835	-
835	836	-
836	837	-
837	838	-
838	839	-
839	840	-
840	841	-
841	842	-
842	843	-
843	844	-
844	845	-
845	846	-
846	847	-
847	848	-
848	849	-
849	850	-
850	851	-
851	852	-

ТЕКСТОВОЕ ОПИСАНИЕ		
местоположения границ населенных пунктов, территориальных зон		
Прохождение границы		Описание прохождения границы
от точки	до точки	
1	2	3
852	853	-
853	854	-
854	855	-
855	856	-
856	857	-
857	858	-
858	859	-
859	860	-
860	861	-
861	862	-
862	863	-
863	864	-
864	865	-
865	866	-
866	867	-
867	868	-
868	869	-
869	870	-
870	871	-
871	872	-
872	873	-
873	874	-
874	875	-
875	876	-
876	877	-
877	878	-
878	879	-
879	880	-
880	881	-
881	882	-
882	883	-
883	884	-
884	885	-
885	886	-
886	887	-
887	888	-
888	889	-

ТЕКСТОВОЕ ОПИСАНИЕ		
местоположения границ населенных пунктов, территориальных зон		
Прохождение границы		Описание прохождения границы
от точки	до точки	
1	2	3
889	890	-
890	891	-
891	892	-
892	893	-
893	894	-
894	895	-
895	896	-
896	897	-
897	898	-
898	899	-
899	900	-
900	901	-
901	902	-
902	903	-
903	904	-
904	905	-
905	906	-
906	907	-
907	908	-
908	909	-
909	910	-
910	911	-
911	912	-
912	913	-
913	914	-
914	915	-
915	916	-
916	917	-
917	918	-
918	919	-
919	920	-
920	921	-
921	922	-
922	923	-
923	924	-
924	925	-
925	926	-

ТЕКСТОВОЕ ОПИСАНИЕ		
местоположения границ населенных пунктов, территориальных зон		
Прохождение границы		Описание прохождения границы
от точки	до точки	
1	2	3
926	927	-
927	928	-
928	929	-
929	930	-
930	931	-
931	932	-
932	933	-
933	934	-
934	935	-
935	936	-
936	937	-
937	938	-
938	939	-
939	940	-
940	941	-
941	942	-
942	943	-
943	944	-
944	945	-
945	946	-
946	947	-
947	948	-
948	949	-
949	950	-
950	951	-
951	952	-
952	953	-
953	954	-
954	955	-
955	956	-
956	957	-
957	958	-
958	959	-
959	960	-
960	961	-
961	962	-
962	963	-

ТЕКСТОВОЕ ОПИСАНИЕ		
местоположения границ населенных пунктов, территориальных зон		
Прохождение границы		Описание прохождения границы
от точки	до точки	
1	2	3
963	964	-
964	965	-
965	966	-
966	967	-
967	968	-
968	969	-
969	970	-
970	971	-
971	972	-
972	973	-
973	974	-
974	975	-
975	976	-
976	977	-
977	978	-
978	979	-
979	980	-
980	981	-
981	982	-
982	983	-
983	984	-
984	985	-
985	986	-
986	987	-
987	988	-
988	989	-
989	990	-
990	991	-
991	992	-
992	993	-
993	994	-
994	1	-